

#SomosUnrocolectivo

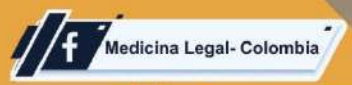


Boletín estadístico mensual

Grupo Centro de Referencia Nacional sobre Violencia-GCERN

Subdirección de servicios Forenses

Noviembre 2023





Lesiones Fatales noviembre 2023*

*Cifras Preliminares

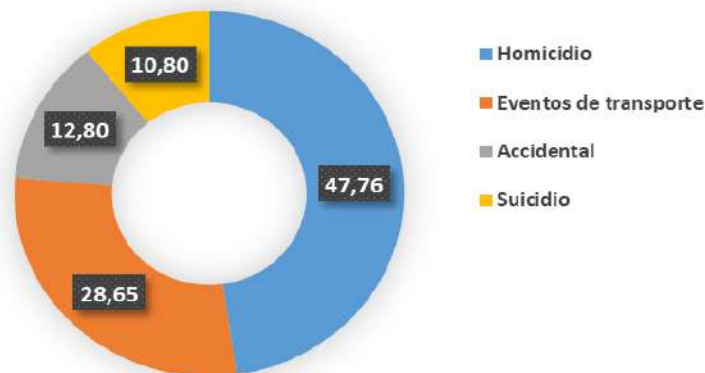
Muertes violentas según sexo.

Colombia, comparativo, años 2022* y 2023* (enero - noviembre)

Manera de Muerte	Año 2022*				Año 2023*			
	Hombre	Mujer	Indeter.	Total	Hombre	Mujer	Indeter.	Total
Homicidio	11.125	915	5	12.045	11.763	912	7	12.682
Eventos de transporte	6.083	1.349	-	7.432	6.283	1.324	-	7.607
Accidental	2.677	532	2	3.211	2.834	563	1	3.398
Suicidio	2.057	527	-	2.584	2.208	660	-	2.868
Total	21.942	3.323	7	25.272	23.088	3.459	8	26.555

Porcentaje muertes violentas según manera.

Colombia, año 2023 (enero - noviembre)



Nota Aclaratoria: Cuando se clasifica un caso en la categoría homicidio no se tipifica el delito, tampoco se hacen juicios de responsabilidad, toda vez que estas actividades son competencia de la Fiscalía General de la Nación y los Jueces de la República. La clasificación, de carácter forense, se genera en el contexto de la información aportada por la autoridad, los hallazgos durante el procedimiento de necropsia. La definición de homicidio aplicada por el Instituto Nacional de Medicina Legal y Ciencias Forenses, desde el punto de vista médico legal es "El que matare a otro"; de forma intencional o no intencional.

Muertes violentas según grupo de edad y manera de muerte.

Colombia, año 2023* (enero - noviembre)

Grupo de edad	Homicidio	Eventos de transporte	Accidental	Suicidio	Total
(00 a 04)	39	58	163	-	260
(05 a 09)	18	41	60	2	121
(10 a 14)	52	83	90	99	324
(15 a 17)	438	298	108	163	1.007
(18 a 19)	648	339	74	158	1.219
(20 a 24)	2.310	1.074	193	422	3.999
(25 a 29)	2.413	956	224	316	3.909
(30 a 34)	2.043	753	208	278	3.282
(35 a 39)	1.465	596	206	209	2.476
(40 a 44)	1.107	576	218	197	2.098
(45 a 49)	726	417	185	178	1.506
(50 a 54)	503	430	194	184	1.311
(55 a 59)	348	390	235	150	1.123
(60 a 64)	240	433	235	153	1.061
(65 a 69)	165	330	215	130	840
(70 a 74)	78	300	213	105	696
(75 a 79)	43	253	177	60	533
(80 y más)	39	278	399	64	780
Indeterminado	7	2	1	-	10
Total	12.682	7.607	3.398	2.868	26.555

Muertes violentas según ciclo vital y manera de muerte.

Colombia, año 2023* (enero - noviembre)

Ciclo vital	Homicidio	Eventos de transporte	Accidental	Suicidio	Total
Primera infancia (00 a 05)	42	69	172	-	283
Infancia (06 a 11)	24	44	71	19	158
Adolescencia (12 a 17)	481	367	178	245	1.271
Juventud (18 a 28)	4.903	2.197	438	848	8.386
Adulthood temprana (29 a 44)	5.083	2.097	685	732	8.597
Adulthood intermedia (45 a 59)	1.577	1.237	614	512	3.940
Anciano joven (60 a 74)	483	1.063	663	388	2.597
Anciano (75 a 89)	78	511	494	119	1.202
Anciano longevo (90 y más)	4	20	82	5	111
Indeterminado	7	2	1	-	10
Total	12.682	7.607	3.398	2.868	26.555

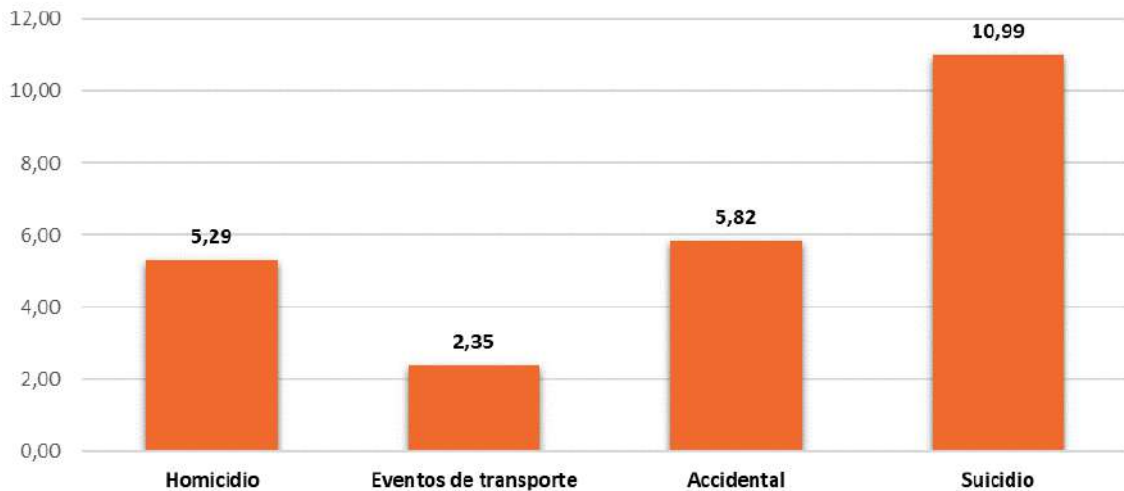
Muertes violentas según variación absoluta y porcentual.

Colombia, año 2023* (enero - noviembre)

Manera de Muerte	Año 2022*	Año 2023*	Variación absoluta	Variación porcentual
Homicidio	12.045	12.682	↑ 637	5,29
Eventos de transporte	7.432	7.607	↑ 175	2,35
Accidental	3.211	3.398	↑ 187	5,82
Suicidio	2.584	2.868	↑ 284	10,99
Total	25.272	26.555	↑ 1.283	5,08

Variación porcentual de muertes violentas con respecto al año 2022*, según manera.

Colombia, año 2023* (enero - noviembre)



Muertes violentas según manera.

Colombia, ciudades capitales año 2023* (enero - noviembre)

Municipio del hecho	Homicidio	Eventos de transporte	Accidental	Suicidio	Total
Arauca	38	17	8	9	72
Armenia	82	49	21	23	175
Barranquilla	386	121	46	38	591
Bogotá, D.C.	1.011	575	332	384	2.302
Bucaramanga	122	79	24	31	256
Cartagena de Indias	387	119	54	51	611
Cúcuta	280	89	31	44	444
Florencia	29	32	16	17	94
Ibagué	63	71	43	50	227
Inírida	-	1	2	2	5
Leticia	20	3	4	4	31
Manizales	31	39	36	40	146
Medellín	345	249	141	204	939

Municipio del hecho	Homicidio	Eventos de transporte	Accidental	Suicidio	Total
Mitú	-	1	2	5	8
Mocoa	16	22	5	1	44
Montería	68	99	14	22	203
Neiva	86	63	28	31	208
Pasto	39	65	63	40	207
Pereira	106	82	37	37	262
Popayán	62	62	16	25	165
Puerto Carreño	8	6	5	3	22
Quibdó	104	15	21	8	148
Riohacha	70	39	8	12	129
San Andrés	42	15	3	2	62
San José del Guaviare	27	12	10	7	56
Santa Marta	191	106	26	19	342
Santiago de Cali	954	278	122	98	1.452
Sincelejo	139	45	17	12	213
Tunja	7	23	12	7	49
Valledupar	127	61	19	37	244
Villavicencio	104	119	26	33	282
Yopal	24	60	15	13	112
Total	4.968	2.617	1.207	1.309	10.101

*Información preliminar sujeta a cambios por actualización

Fuente: Instituto Nacional de Medicina Legal y Ciencias Forenses—INMLCF/ Grupo Centro de Referencia Nacional sobre Violencia—GCERN

Base: Sistema de Información Red de Desaparecidos y Cadáveres—SIRDEC



Lesiones no Fatales noviembre 2023*

*Cifras Preliminares

Lesiones no fatales según contexto y sexo.

Colombia, comparativo, años 2022* y 2023*

Contexto de violencia	Año 2022*				Año 2023*		
	Hombre	Mujer	Intersex.	Total	Hombre	Mujer	Total
Violencia interpersonal	52.666	25.919	15	78.600	54.696	27.481	82.177
Violencia intrafamiliar	12.422	43.433	9	55.864	13.307	44.675	57.982
Lesiones en eventos de transporte	16.137	10.112	2	26.251	16.553	10.280	26.833
Exámenes médico legales por presunto delito sexual	2.750	20.973	3	23.726	2.674	19.550	22.224
Lesiones accidentales	1.117	842	-	1.959	1.141	897	2.038
Total	85.092	101.279	29	186.400	88.371	102.883	191.254

Porcentaje lesiones no fatales según contexto.

Colombia, año 2023* (enero - noviembre)



Lesiones no fatales según grupo de edad y contexto.

Colombia, año 2023* (enero - noviembre)

Grupo de edad	Violencia interpersonal	Violencia intrafamiliar	Lesiones en eventos de transporte	Exámenes médico legales por presunto delito sexual	Lesiones accidentales	Total
(00 a 04)	189	763	238	1.565	113	2.868
(05 a 09)	258	1.336	472	3.868	151	6.085
(10 a 14)	2.182	2.126	637	9.491	100	14.536
(15 a 17)	5.259	2.127	855	3.127	59	11.427
(18 a 19)	3.636	1.910	1.026	710	62	7.344
(20 a 24)	12.254	7.854	3.921	1.131	190	25.350
(25 a 29)	13.426	9.956	3.872	746	219	28.219
(30 a 34)	11.723	8.747	3.217	513	200	24.400
(35 a 39)	9.002	6.775	2.545	341	164	18.827
(40 a 44)	6.982	5.095	2.277	277	145	14.776
(45 a 49)	4.950	3.357	1.763	152	117	10.339
(50 a 54)	3.877	2.581	1.554	109	114	8.235
(55 a 59)	3.164	1.980	1.499	70	113	6.826
(60 a 64)	2.434	1.254	1.089	48	103	4.928
(65 a 69)	1.458	948	785	28	77	3.296
(70 a 74)	794	567	531	15	57	1.964
(75 a 79)	383	312	335	11	33	1.074
(80 y más)	206	294	217	22	21	760
Total	82.177	57.982	26.833	22.224	2.038	191.254

Lesiones no fatales según ciclo vital y contexto.

Colombia, año 2023* (enero - noviembre)

Ciclo vital	Violencia interpersonal	Violencia intrafamiliar	Lesiones en eventos de transporte	Exámenes médico legales por presunto delito sexual	Lesiones accidentales	Total
Primera infancia (00 a 05)	212	975	322	2.207	147	3.863
Infancia (06 a 11)	513	1.787	627	5.755	160	8.842
Adolescencia (12 a 17)	7.163	3.590	1.253	10.089	116	22.211
Juventud (18 a 28)	26.657	17.760	8.071	2.477	423	55.388
Adulthood temprana (29 a 44)	30.366	22.577	8.787	1.241	557	63.528
Adulthood intermedia (45 a 59)	11.991	7.918	4.816	331	344	25.400
Anciano joven (60 a 74)	4.686	2.769	2.405	91	237	10.188
Anciano (75 a 89)	573	577	541	28	51	1.770
Anciano longevo (90 y más)	16	29	11	5	3	64
Total	82.177	57.982	26.833	22.224	2.038	191.254

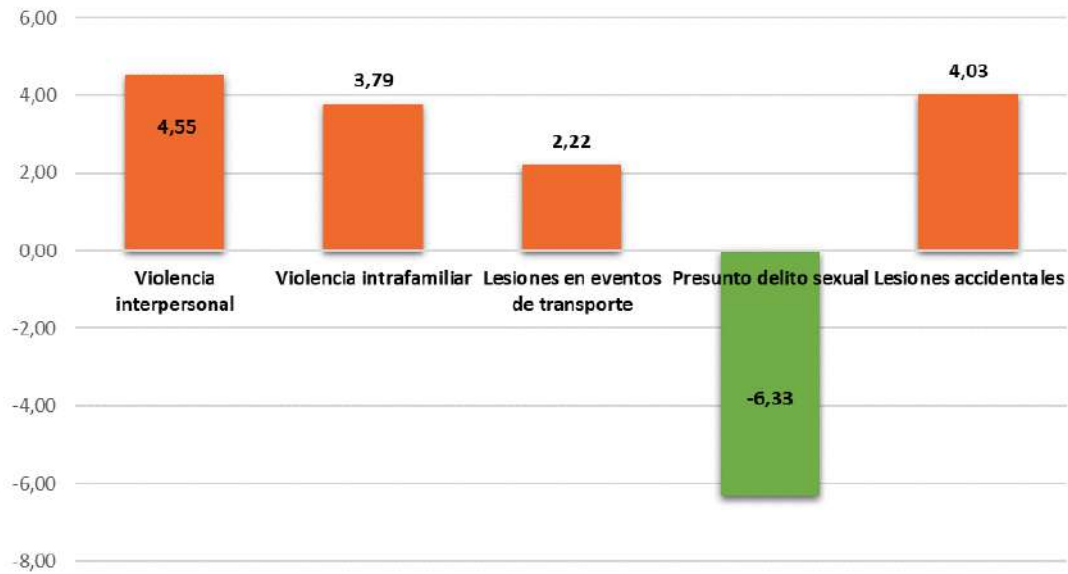
Lesiones no fatales según variación absoluta y porcentual.

Colombia, comparativo, años 2022* y 2023* (enero - noviembre)

Contexto de violencia	Año 2022*	Año 2023*	Variación absoluta	Variación porcentual
Violencia interpersonal	78.600	82.177	↑ 3.577	4,55
Violencia intrafamiliar	55.864	57.982	↑ 2.118	3,79
Lesiones en eventos de transporte	26.251	26.833	↑ 582	2,22
Exámenes médico legales por presunto delito sexual	23.726	22.224	↓ -1.502	-6,33
Lesiones accidentales	1.959	2.038	↑ 79	4,03
Total	186.400	191.254	↑ 4.854	2,60

Variación porcentual de lesiones no fatales con respecto al año 2022*, según contexto.

Colombia, año 2023* (enero - noviembre)



Lesiones no fatales según contexto.

Colombia, ciudades capitales, enero - noviembre de 2023*

Municipio del hecho	Violencia interpersonal	Violencia intrafamiliar	Lesiones en eventos de transporte	Exámenes médico legales por presunto delito sexual	Lesiones accidentales	Total
Arauca	229	287	114	100	11	741
Armenia	513	415	308	150	8	1.394
Barranquilla	2.228	1.566	794	484	46	5.118
Bogotá, D.C.	20.487	12.984	5.196	3.697	464	42.828
Bucaramanga	1.747	782	658	167	44	3.398
Cartagena de Indias	1.779	1.045	603	461	16	3.904
Cúcuta	1.027	784	485	304	17	2.617
Florencia	389	274	207	238	13	1.121
Ibagué	1.505	1.321	924	417	39	4.206
Inírida	91	87	24	57	7	266
Leticia	166	186	18	68	7	445

Municipio del hecho	Violencia interpersonal	Violencia intrafamiliar	Lesiones en eventos de transporte	Exámenes médico legales por presunto delito sexual	Lesiones accidentales	Total
Manizales	747	352	589	226	16	1.930
Medellín	4.855	3.416	1.463	766	85	10.585
Mitú	80	38	3	19	0	140
Mocoa	145	127	25	48	9	354
Montería	435	313	238	210	8	1.204
Neiva	1.058	692	348	308	18	2.424
Pasto	1.115	682	550	72	27	2.446
Pereira	701	608	462	459	19	2.249
Popayán	582	571	227	182	11	1.573
Puerto Carreño	12	17	2	10	0	41
Quibdó	261	238	31	82	6	618
Riohacha	370	253	88	108	6	825
San Andrés	271	131	29	24	3	458
San José del Guaviare	168	141	57	130	1	497
Santa Marta	913	1.102	293	247	11	2.566
Santiago de Cali	2.455	2.629	1.601	855	63	7.603
Sincelejo	491	353	85	122	3	1.054
Tunja	753	528	193	152	21	1.647
Valledupar	974	802	335	268	16	2.395
Villavicencio	1.566	1.164	423	271	20	3.444
Yopal	613	679	167	190	27	1.676
Total	48.726	34.567	16.540	10.892	1.042	111.767

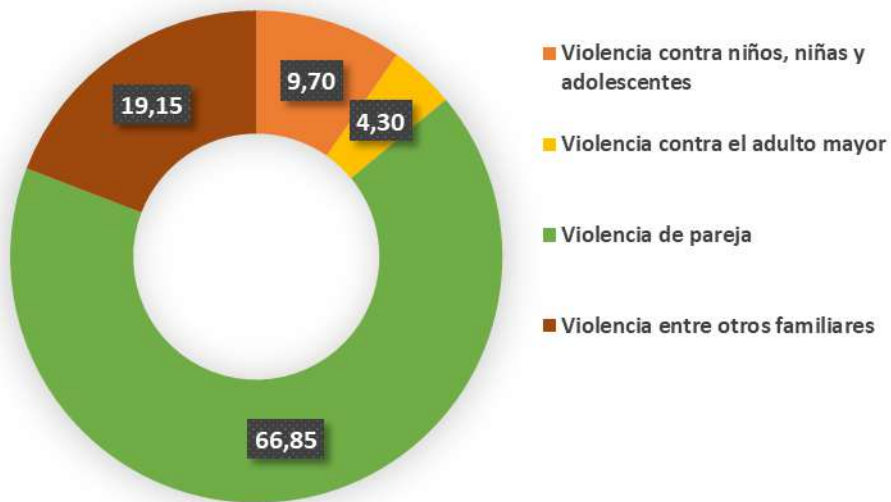
Violencia Intrafamiliar según contexto y sexo.

Colombia, comparativo, años 2022* y 2023* (enero - noviembre)

Contexto de violencia	Año 2022*				Año 2023*		
	Hombre	Mujer	Intersex.	Total	Hombre	Mujer	Total
Violencia contra niños, niñas y adolescentes	2.608	2.900	-	5.508	2.742	2.895	5.637
Violencia contra el adulto mayor	965	1.166	1	2.132	1.148	1.343	2.491
Violencia de pareja	5.029	32.532	8	37.569	5.413	33.392	38.805
Violencia entre otros familiares	3.820	6.835	-	10.655	4.004	7.045	11.049
Total	12.422	43.433	9	55.864	13.307	44.675	57.982

Porcentaje violencia intrafamiliar según contexto.

Colombia, año 2023* (enero - noviembre)



Violencia intrafamiliar según grupo de edad y contexto.

Colombia, año 2023* (enero - noviembre)

Grupo de edad	Violencia contra niños, niñas y adolescentes	Violencia contra el adulto mayor	Violencia de pareja	Violencia entre otros familiares	Total
(00 a 04)	763	-	-	-	763
(05 a 09)	1.336	-	-	-	1.336
(10 a 14)	2.078	-	48	-	2.126
(15 a 17)	1.460	-	667	-	2.127
(18 a 19)	-	-	1.306	604	1.910
(20 a 24)	-	-	6.334	1.520	7.854
(25 a 29)	-	-	8.377	1.579	9.956
(30 a 34)	-	-	7.448	1.299	8.747
(35 a 39)	-	-	5.505	1.270	6.775
(40 a 44)	-	-	3.826	1.269	5.095
(45 a 49)	-	-	2.206	1.151	3.357
(50 a 54)	-	-	1.385	1.196	2.581
(55 a 59)	-	-	819	1.161	1.980
(60 a 64)	-	793	461	-	1.254
(65 a 69)	-	696	252	-	948
(70 a 74)	-	462	105	-	567
(75 a 79)	-	274	38	-	312
(80 y más)	-	266	28	-	294
Total	5.637	2.491	38.805	11.049	57.982

Violencia intrafamiliar según ciclo vital y contexto.

Colombia, año 2023* (enero - noviembre)

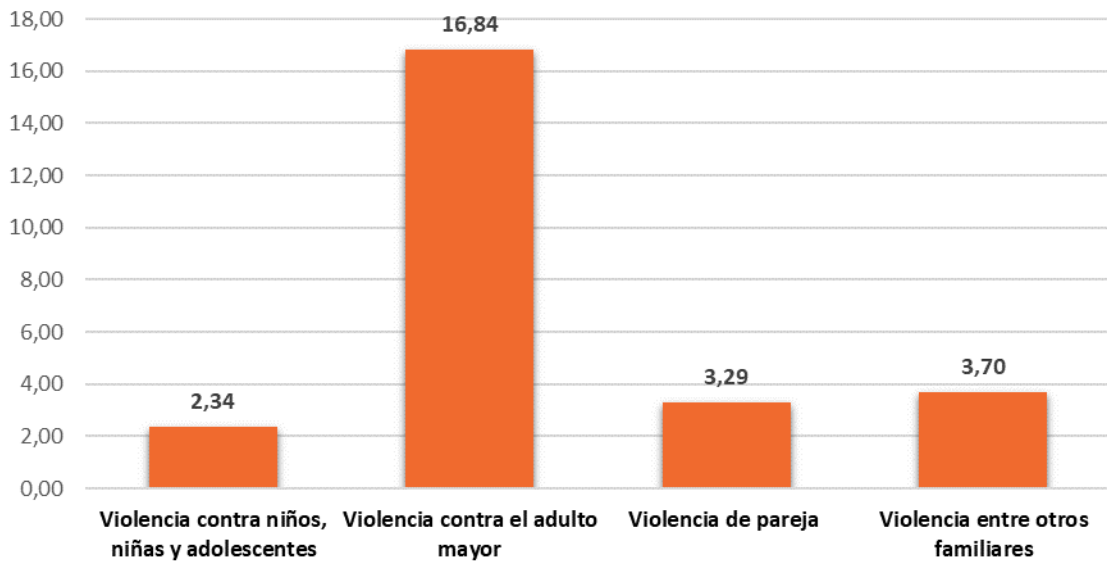
Ciclo vital	Violencia contra niños, niñas y adolescentes	Violencia contra el adulto mayor	Violencia de pareja	Violencia entre otros familiares	Total
Primera infancia (00 a 05)	975	-	-	-	975
Infancia (06 a 11)	1.785	-	2	-	1.787
Adolescencia (12 a 17)	2.877	-	713	-	3.590
Juventud (18 a 28)	-	-	14.360	3.400	17.760
Adulthood temprana (29 a 44)	-	-	18.436	4.141	22.577
Adulthood intermedia (45 a 59)	-	-	4.410	3.508	7.918
Anciano joven (60 a 74)	-	1.951	818	-	2.769
Anciano (75 a 89)	-	511	66	-	577
Anciano longevo (90 y más)	-	29	-	-	29
Total	5.637	2.491	38.805	11.049	57.982

Violencia Intrafamiliar según variación absoluta y porcentual.

Colombia, comparativo, años 2022* y 2023* (enero - noviembre)

Contexto de violencia	Año 2022*	Año 2023*	Variación absoluta	Variación porcentual
Violencia contra niños, niñas y adolescentes	5.508	5.637	↑ 129	2,34
Violencia contra el adulto mayor	2.132	2.491	↑ 359	16,84
Violencia de pareja	37.569	38.805	↑ 1.236	3,29
Violencia entre otros familiares	10.655	11.049	↑ 394	3,70
Total	55.864	57.982	↑ 2.118	3,79

Variación porcentual de violencia intrafamiliar con respecto al año 2022*, según contexto. Colombia, año 2023* (enero - noviembre)



Violencia intrafamiliar según contexto.

Colombia, ciudades capitales, enero - noviembre de 2023*

Municipio del hecho	Violencia contra niños, niñas y adolescentes	Violencia contra el adulto mayor	Violencia de pareja	Violencia entre otros familiares	Total
Arauca	35	4	209	39	287
Armenia	39	25	282	69	415
Barranquilla	103	93	1.005	365	1.566
Bogotá, D.C.	1.757	473	8.509	2.245	12.984
Bucaramanga	62	35	511	174	782
Cartagena de Indias	53	54	699	239	1.045
Cúcuta	51	41	506	186	784
Florencia	25	10	207	32	274
Ibagué	100	72	931	218	1.321
Inírida	16	2	56	13	87
Leticia	38	7	111	30	186
Manizales	25	15	233	79	352
Medellín	273	252	2.084	807	3.416
Mitú	-	-	26	12	38

Municipio del hecho	Violencia contra niños, niñas y adolescentes	Violencia contra el adulto mayor	Violencia de pareja	Violencia entre otros familiares	Total
Mocoa	7	4	95	21	127
Montería	8	10	249	46	313
Neiva	51	31	477	133	692
Pasto	36	24	504	118	682
Pereira	24	31	474	79	608
Popayán	33	40	385	113	571
Puerto Carreño	4	-	12	1	17
Quibdó	13	7	197	21	238
Riohacha	22	11	167	53	253
San Andrés	10	4	80	37	131
San José del Guaviare	12	3	103	23	141
Santa Marta	59	51	779	213	1.102
Santiago de Cali	137	139	1.963	390	2.629
Sincelejo	23	19	212	99	353
Tunja	76	17	309	126	528
Valledupar	43	32	564	163	802
Villavicencio	142	25	805	192	1.164
Yopal	73	12	521	73	679
Total	3.350	1.543	23.265	6.409	34.567

***Información preliminar sujeta a cambios por actualización**

Fuente: Instituto Nacional de Medicina Legal y Ciencias Forenses—INMLCF/ Grupo Centro de Referencia Nacional sobre Violencia—GCERN

Base: Sistema de Información de Clínica y Odontología Forense - SICLICO