



Boletín estadístico mensual

Grupo Centro de Referencia Nacional sobre Violencia-GCERN

Subdirección de servicios Forenses



Febrero 2023



Lesiones Fatales febrero 2023*

*Cifras Preliminares

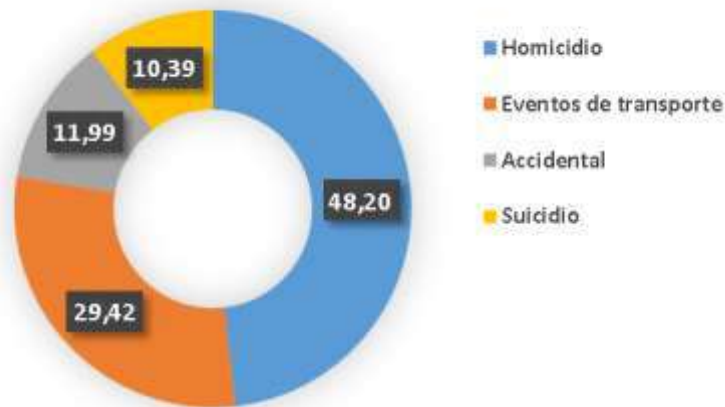
Muertes violentas según sexo.

Colombia, comparativos años 2022* y 2023* (enero-febrero)

Manera de Muerte	Año 2022*			Año 2023*			
	Hombre	Mujer	Total	Hombre	Mujer	Indeter.	Total
Homicidio	1.849	188	2.037	1.907	149	3	2.059
Eventos de transporte	926	215	1.141	1.031	226	-	1.257
Accidental	417	74	491	431	81	-	512
Suicidio	320	77	397	349	95	-	444
Total	3.512	554	4.066	3.718	551	3	4.272

Porcentaje muertes violentas según manera.

Colombia, año 2023* (enero-febrero)



Nota Aclaratoria: Cuando se clasifica un caso en la categoría homicidio no se tipifica el delito, tampoco se hacen juicios de responsabilidad, toda vez que estas actividades son competencia de la Fiscalía General de la Nación y los Jueces de la República. La clasificación, de carácter forense, se genera en el contexto de la información aportada por la autoridad, los hallazgos durante el procedimiento de necropsia. La definición de homicidio aplicada por el Instituto Nacional de Medicina Legal y Ciencias Forenses, desde el punto de vista médico legal es “El que matare a otro”; de forma intencional o no intencional.

Muertes violentas según grupo de edad y manera de muerte

Colombia, año 2023* (enero-febrero)

Grupo de edad	Homicidio	Eventos de transporte	Accidental	Suicidio	Total
(00 a 04)	7	18	23	-	48
(05 a 09)	4	7	10	-	21
(10 a 14)	9	18	18	14	59
(15 a 17)	85	55	15	28	183
(18 a 19)	95	52	18	27	192
(20 a 24)	370	184	33	65	652
(25 a 29)	407	182	42	54	685
(30 a 34)	335	117	26	34	512
(35 a 39)	232	91	27	30	380
(40 a 44)	192	88	41	27	348
(45 a 49)	117	61	19	24	221
(50 a 54)	69	70	27	33	199
(55 a 59)	58	66	45	19	188
(60 a 64)	32	66	31	24	153
(65 a 69)	23	52	29	25	129
(70 a 74)	13	41	33	16	103
(75 a 79)	4	42	22	10	78
(80 y más)	6	47	53	14	120
Por determinar	1	-	-	-	1
Total	2.059	1.257	512	444	4.272

Muertes violentas según ciclo vital y manera de muerte.

Colombia, año 2023* (enero-febrero)

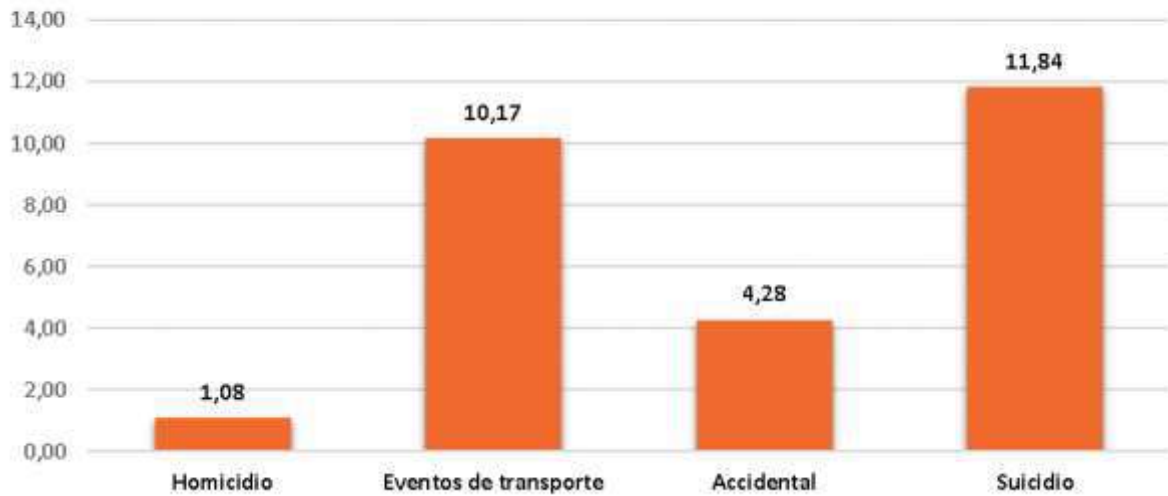
Ciclo vital	Homicidio	Eventos de transporte	Accidental	Suicidio	Total
Primera infancia (00 a 05)	8	21	25	-	54
Infancia (06 a 11)	5	7	10	2	24
Adolescencia (12 a 17)	92	70	31	40	233
Juventud (18 a 28)	800	383	83	142	1.408
Adulthood temprana (29 a 44)	831	331	104	95	1.361
Adulthood intermedia (45 a 59)	244	197	91	76	608
Anciano joven (60 a 74)	68	159	93	65	385
Anciano (75 a 89)	10	87	69	22	188
Anciano longevo (90 y más)	-	2	6	2	10
Por determinar	1	-	-	-	1
Total	2.059	1.257	512	444	4.272

Muertes violentas según variación absoluta y porcentual.

Colombia, comparativo, años 2022* y 2023* (enero-febrero)

Manera de Muerte	Año 2022*	Año 2023*	Variación absoluta	Variación porcentual
Homicidio	2.037	2.059	↑ 22	1,08
Eventos de transporte	1.141	1.257	↑ 116	10,17
Accidental	491	512	↑ 21	4,28
Suicidio	397	444	↑ 47	11,84
Total	4.066	4.272	↑ 206	5,07

Variación porcentual de muertes violentas con respecto al año 2022*, según manera.
Colombia, año 2023* (enero-febrero)



Muertes violentas según manera.

Colombia, ciudades capitales, enero-febrero de 2023*

Municipio del hecho	Homicidio	Eventos de transporte	Accidental	Suicidio	Total
Arauca	6	1	-	1	8
Armenia	11	10	1	9	31
Barranquilla	64	22	7	7	100
Bogotá, D.C.	170	97	37	56	360
Bucaramanga	18	9	4	6	37
Cartagena de Indias	66	23	9	10	108
Cúcuta	44	13	5	9	71
Florencia	4	7	1	1	13
Ibagué	13	15	1	5	34
Inírida	-	-	1	-	1
Leticia	2	-	1	-	3
Manizales	5	8	4	7	24

Municipio del hecho	Homicidio	Eventos de transporte	Accidental	Suicidio	Total
Medellín	53	35	27	38	153
Mitú	-	-	-	1	1
Mocoa	1	1	-	-	2
Montería	11	20	2	3	36
Neiva	8	11	2	3	24
Pasto	9	13	13	5	40
Pereira	15	15	9	7	46
Popayán	11	8	2	2	23
Puerto Carreño	2	1	-	1	4
Quibdó	10	3	4	1	18
Riohacha	10	9	2	1	22
San Andrés	4	2	-	-	6
San José del Guaviare	2	2	3	1	8
Santa Marta	30	19	3	3	55
Santiago de Cali	159	61	16	17	253
Sincelejo	27	10	-	3	40
Tunja	1	5	-	1	7
Valledupar	21	13	2	10	46
Villavicencio	14	16	4	3	37
Yopal	5	6	4	-	15
Total	796	455	164	211	1.626

***Información preliminar sujeta a cambios por actualización**

Fuente: Instituto Nacional de Medicina Legal y Ciencias Forenses—INMLCF/ Grupo Centro de Referencia Nacional sobre Violencia—GCERN

Base: Sistema de Información Red de Desaparecidos y Cadáveres—SIRDEC



Lesiones No Fatales febrero 2023*

*Cifras Preliminares

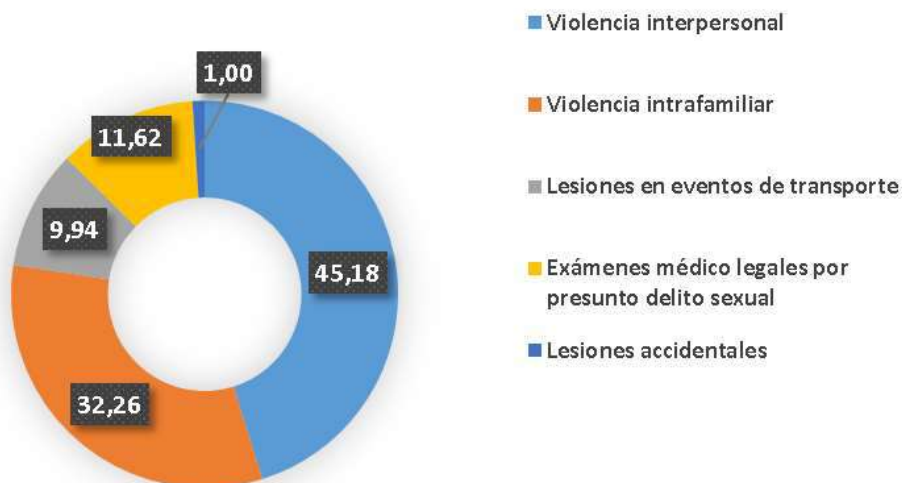
Lesiones No fatales según contexto y sexo.

Colombia, comparativo, años 2022* y 2023* (enero-febrero)

Contexto de violencia	Año 2022*			Año 2023*			
	Hombre	Mujer	Total	Hombre	Mujer	Intersex.	Total
Violencia interpersonal	7.859	3.709	11.568	8.996	4.348	2	13.346
Violencia intrafamiliar	1.990	6.611	8.601	2.175	7.354	2	9.531
Lesiones en eventos de transporte	1.524	888	2.412	1.780	1.154	1	2.935
Exámenes médico legales por presunto delito sexual	443	3.109	3.552	410	3.023	-	3.433
Lesiones accidentales	126	85	211	188	108	-	296
Total	11.942	14.402	26.344	13.549	15.987	5	29.541

Porcentaje lesiones no fatales según contexto.

Colombia, año 2023* (enero-febrero)



Lesiones No fatales según grupo de edad y contexto.

Colombia, año 2023* (enero-febrero)

Grupo de edad	Violencia interpersonal	Violencia intrafamiliar	Lesiones en eventos de transporte	Exámenes médico legales por presunto delito sexual	Lesiones accidentales	Total
(00 a 04)	31	126	38	226	14	435
(05 a 09)	53	204	48	634	27	966
(10 a 14)	323	278	64	1.363	17	2.045
(15 a 17)	793	354	81	500	9	1.737
(18 a 19)	636	335	124	120	10	1.225
(20 a 24)	2.030	1.359	462	207	30	4.088
(25 a 29)	2.259	1.661	459	130	29	4.538
(30 a 34)	1.990	1.427	346	87	32	3.882
(35 a 39)	1.481	1.117	290	56	26	2.970
(40 a 44)	1.133	834	265	38	20	2.290
(45 a 49)	738	535	185	22	24	1.504
(50 a 54)	582	443	146	20	11	1.202
(55 a 59)	480	356	139	14	18	1.007
(60 a 64)	375	173	110	6	13	677
(65 a 69)	200	166	80	4	6	456
(70 a 74)	137	76	39	2	4	258
(75 a 79)	64	49	31	1	6	151
(80 y más)	41	38	28	3	-	110
Total	13.346	9.531	2.935	3.433	296	29.541

Lesiones No fatales según ciclo vital y contexto.

Colombia, año 2023* (enero-febrero)

Ciclo vital	Violencia interpersonal	Violencia intrafamiliar	Lesiones en eventos de transporte	Exámenes médico legales por presunto delito sexual	Lesiones accidentales	Total
Primera infancia (00 a 05)	34	166	45	338	23	606
Infancia (06 a 11)	89	239	61	895	26	1.310
Adolescencia (12 a 17)	1.077	557	125	1.490	18	3.267
Juventud (18 a 28)	4.463	3.037	955	438	62	8.955
Adulthood temprana (29 a 44)	5.066	3.696	991	200	85	10.038
Adulthood intermedia (45 a 59)	1.800	1.334	470	56	53	3.713
Anciano joven (60 a 74)	712	415	229	12	23	1.391
Anciano (75 a 89)	102	84	57	2	6	251
Anciano longevo (90 y más)	3	3	2	2	-	10
Total	13.346	9.531	2.935	3.433	296	29.541

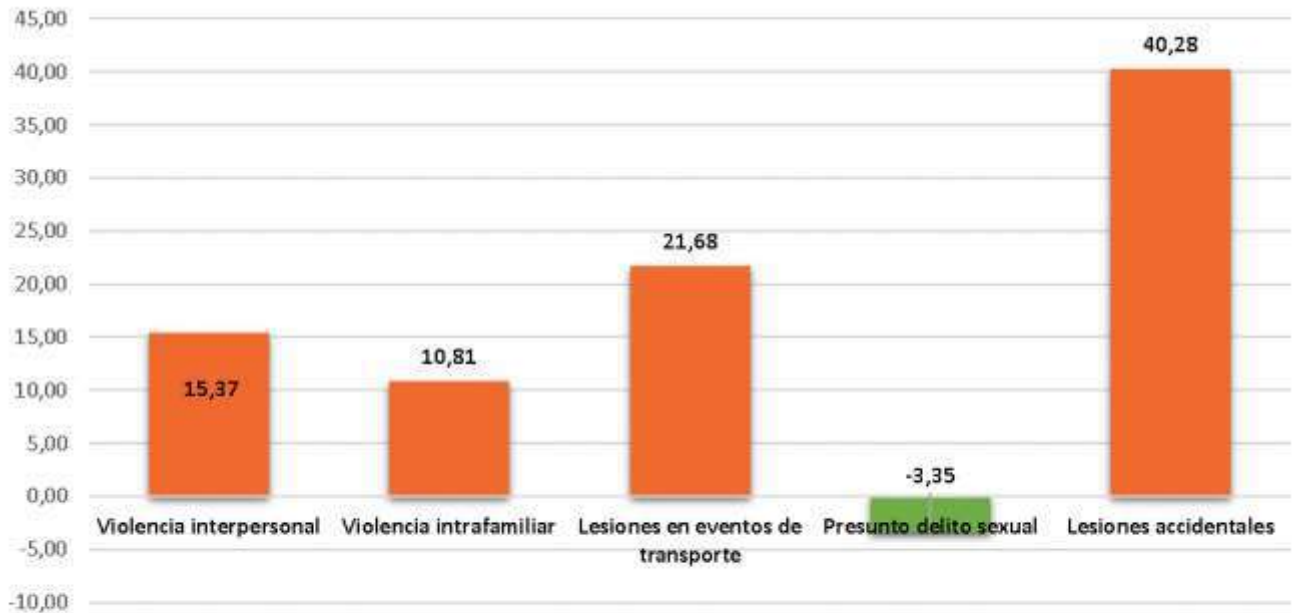
Lesiones No Fatales según variación absoluta y porcentual.

Colombia, comparativo enero-febrero años 2022* y 2023*

Contexto de violencia	Año 2022*	Año 2023*	Variación absoluta	Variación porcentual
Violencia interpersonal	11.568	13.346	↑ 1.778	15,37
Violencia intrafamiliar	8.601	9.531	↑ 930	10,81
Lesiones en eventos de transporte	2.412	2.935	↑ 523	21,68
Exámenes médico legales por presunto delito sexual	3.552	3.433	↓ -119	-3,35
Lesiones accidentales	211	296	↑ 85	40,28
Total	26.344	29.541	↑ 3.197	12,14

Variación porcentual de Lesiones No fatales con respecto al año 2022*, según contexto.

Colombia, año 2023* (enero-febrero)



Lesiones No fatales según contexto.

Colombia, ciudades capitales, enero-febrero de 2023*

Municipio del hecho	Violencia interpersonal	Violencia intrafamiliar	Lesiones en eventos de transporte	Exámenes médico legales por presunto delito sexual	Lesiones accidentales	Total
Arauca	40	59	9	9	2	119
Armenia	98	65	33	30	3	229
Barranquilla	381	262	51	61	3	758
Bogotá, D.C.	3.405	2.087	607	617	71	6.787
Bucaramanga	295	160	75	30	5	565
Cartagena de Indias	335	215	60	73	1	684

Municipio del hecho	Violencia interpersonal	Violencia intrafamiliar	Lesiones en eventos de transporte	Exámenes médico legales por presunto delito sexual	Lesiones accidentales	Total
Cúcuta	148	137	45	52	-	382
Florencia	47	47	47	45	4	190
Ibagué	284	227	120	63	3	697
Inírida	21	17	3	7	-	48
Leticia	18	24	6	13	-	61
Manizales	144	53	68	39	2	306
Medellín	800	580	123	123	15	1.641
Mitú	4	4	-	2	-	10
Mocoa	30	18	4	8	-	60
Montería	69	46	13	32	1	161
Neiva	152	122	46	45	3	368
Pasto	192	94	74	6	4	370
Pereira	105	108	52	58	3	326
Popayán	105	82	17	18	1	223
Puerto Carreño	3	7	-	-	-	10
Quibdó	42	31	5	14	-	92
Riohacha	48	37	9	10	1	105
San Andrés	46	23	5	6	-	80
San José del Guaviare	26	26	5	16	-	73
Santa Marta	179	208	53	44	2	486
Santiago de Cali	342	390	157	122	8	1.019
Sincelejo	87	64	10	21	1	183
Tunja	117	92	32	20	5	266
Valledupar	139	157	36	39	1	372
Villavicencio	257	211	60	39	4	571
Yopal	94	96	16	21	4	231
Total	8.053	5.749	1.841	1.683	147	17.473

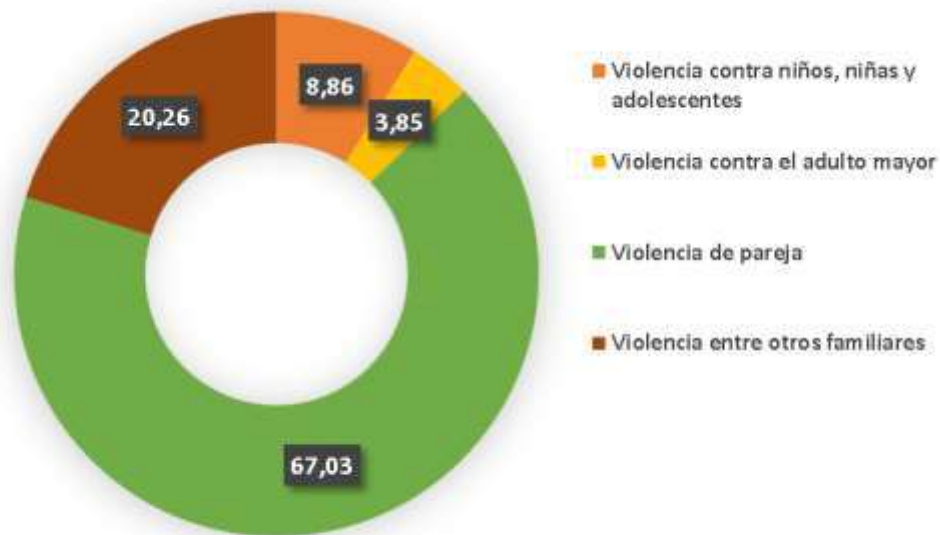
Violencia intrafamiliar según contexto y sexo.

Colombia, comparativo, años 2022* y 2023* (enero-febrero)

Contexto de violencia	Año 2022*			Año 2023*			
	Hombre	Mujer	Total	Hombre	Mujer	Intersex.	Total
Violencia contra niños, niñas y adolescentes	355	403	758	418	426	-	844
Violencia contra el adulto mayor	159	183	342	167	200	-	367
Violencia de pareja	818	4.914	5.732	920	5.467	2	6.389
Violencia entre otros familiares	658	1.111	1.769	670	1.261	-	1.931
Total	1.990	6.611	8.601	2.175	7.354	2	9.531

Porcentaje violencia intrafamiliar según contexto.

Colombia, año 2023* (enero-febrero)



Violencia intrafamiliar según grupo de edad y contexto.

Colombia, año 2023* (enero-febrero)

Grupo de edad	Violencia contra niños, niñas y adolescentes	Violencia contra el adulto mayor	Violencia de pareja	Violencia entre otros familiares	Total
(00 a 04)	126	-	-	-	126
(05 a 09)	204	-	-	-	204
(10 a 14)	267	-	11	-	278
(15 a 17)	247	-	107	-	354
(18 a 19)	-	-	217	118	335
(20 a 24)	-	-	1.103	256	1.359
(25 a 29)	-	-	1.373	288	1.661
(30 a 34)	-	-	1.215	212	1.427
(35 a 39)	-	-	897	220	1.117
(40 a 44)	-	-	623	211	834
(45 a 49)	-	-	345	190	535
(50 a 54)	-	-	223	220	443
(55 a 59)	-	-	140	216	356
(60 a 64)	-	99	74	-	173
(65 a 69)	-	126	40	-	166
(70 a 74)	-	66	10	-	76
(75 a 79)	-	44	5	-	49
(80 y más)	-	32	6	-	38
Total	844	367	6.389	1.931	9.531

Violencia intrafamiliar según ciclo vital y contexto.

Colombia, año 2023* (enero-febrero)

Ciclo vital	Violencia contra niños, niñas y adolescentes	Violencia contra el adulto mayor	Violencia de pareja	Violencia entre otros familiares	Total
Primera infancia (00 a 05)	166	-	-	-	166
Infancia (06 a 11)	237	-	2	-	239
Adolescencia (12 a 17)	441	-	116	-	557
Juventud (18 a 28)	-	-	2.426	611	3.037
Adulthood temprana (29 a 44)	-	-	3.002	694	3.696
Adulthood intermedia (45 a 59)	-	-	708	626	1.334
Anciano joven (60 a 74)	-	291	124	-	415
Anciano (75 a 89)	-	73	11	-	84
Anciano longevo (90 y más)	-	3	-	-	3
Total	844	367	6.389	1.931	9.531

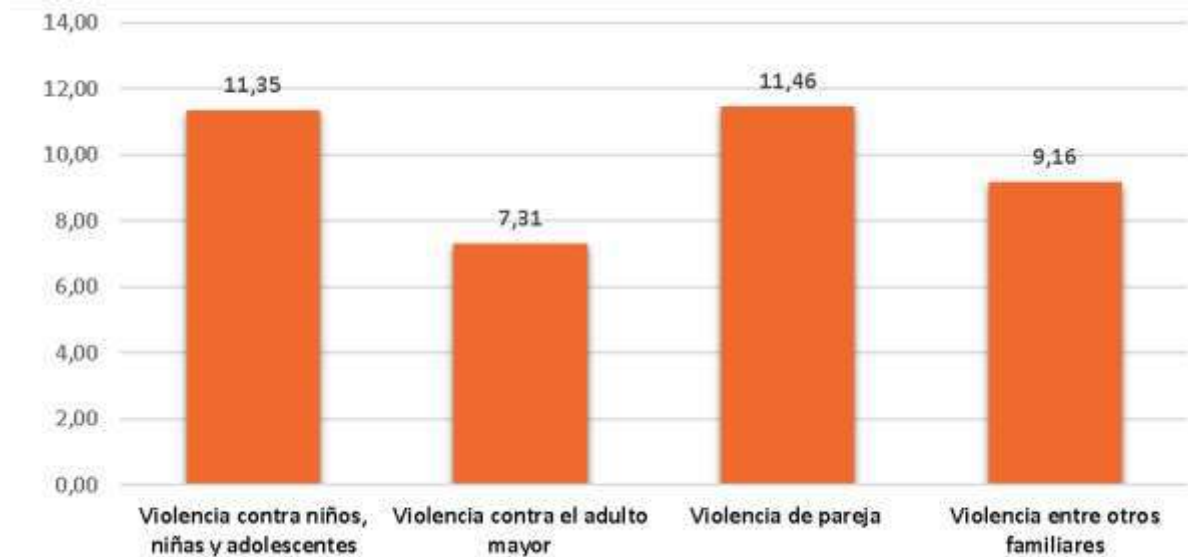
Violencia intrafamiliar según variación absoluta y porcentual.

Colombia, comparativo (enero-febrero) años 2022* y 2023*

Contexto de violencia	Año 2022*	Año 2023*	Variación absoluta	Variación porcentual
Violencia contra niños, niñas y adolescentes	758	844	↑ 86	11,35
Violencia contra el adulto mayor	342	367	↑ 25	7,31
Violencia de pareja	5.732	6.389	↑ 657	11,46
Violencia entre otros familiares	1.769	1.931	↑ 162	9,16
Total	8.601	9.531	↑ 930	10,81

Variación porcentual de violencia intrafamiliar con respecto al año 2022*, según contexto.

Colombia, año 2023* (enero-febrero)



Violencia intrafamiliar según contexto.

Colombia, ciudades capitales, enero -febrero de 2023*

Municipio del hecho	Violencia contra niños, niñas y adolescentes	Violencia contra el adulto mayor	Violencia de pareja	Violencia entre otros familiares	Total
Arauca	5	-	47	7	59
Armenia	6	5	42	12	65
Barranquilla	16	18	176	52	262
Bogotá, D.C.	244	59	1.406	378	2.087
Bucaramanga	11	7	110	32	160
Cartagena de Indias	19	10	135	51	215
Cúcuta	9	5	82	41	137
Florencia	4	-	37	6	47
Ibagué	15	7	174	31	227
Inírida	4	-	11	2	17

Municipio del hecho	Violencia contra niños, niñas y adolescentes	Violencia contra el adulto mayor	Violencia de pareja	Violencia entre otros familiares	Total
Leticia	1	1	16	6	24
Manizales	6	2	30	15	53
Medellín	56	38	352	134	580
Mitú	-	-	3	1	4
Mocoa	2	-	11	5	18
Montería	4	1	28	13	46
Neiva	8	3	79	32	122
Pasto	5	6	64	19	94
Pereira	3	5	77	23	108
Popayán	5	7	52	18	82
Puerto Carreño	2	-	4	1	7
Quibdó	2	3	20	6	31
Riohacha	3	3	24	7	37
San Andrés	2	1	16	4	23
San José del Guaviare	2	1	17	6	26
Santa Marta	15	8	147	38	208
Santiago de Cali	14	20	305	51	390
Sincelejo	6	6	35	17	64
Tunja	5	4	56	27	92
Valledupar	6	4	111	36	157
Villavicencio	20	6	154	31	211
Yopal	6	2	75	13	96
Total	506	232	3.896	1.115	5.749

***Información preliminar sujeta a cambios por actualización**

Fuente: Instituto Nacional de Medicina Legal y Ciencias Forenses—INMLCF/ Grupo Centro de Referencia Nacional sobre Violencia—GCERN

Base: Sistema de Información de Clínica y Odontología Forense - SICLICO