



# Boletín estadístico mensual

Centro de Referencia Nacional sobre Violencia-CRNV

Subdirección de servicios Forenses

# Noviembre 2022

f Medicina Legal- Colombia

@MedLegalColombi

www.medicinalegal.gov.co



## Lesiones Fatales noviembre 2022\*

\*Cifras Preliminares

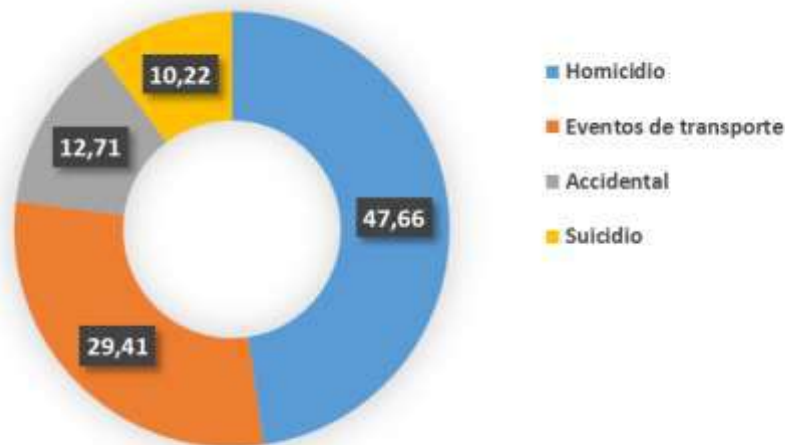
### Muertes violentas según sexo.

Colombia, comparativo, años 2021\* y 2022\* (enero-noviembre)

Manera de Muerte	Año 2021*				Año 2022*			
	Hombre	Mujer	Indeter.	Total	Hombre	Mujer	Indeter.	Total
<b>Homicidio</b>	10.966	893	3	11.862	11.125	915	5	12.045
<b>Eventos de transporte</b>	5.461	1.116	2	6.579	6.083	1.349	-	7.432
<b>Accidental</b>	2.353	495	1	2.849	2.677	532	2	3.211
<b>Suicidio</b>	1.903	447	-	2.350	2.057	527	-	2.584
<b>Total</b>	20.683	2.951	6	23.640	21.942	3.323	7	25.272

### Porcentaje muertes violentas según manera.

Colombia, año 2022\* (enero-noviembre)



**Nota Aclaratoria:** Cuando se clasifica un caso en la categoría homicidio no se tipifica el delito, tampoco se hacen juicios de responsabilidad, toda vez que estas actividades son competencia de la Fiscalía General de la Nación y los Jueces de la República. La clasificación, de carácter forense, se genera en el contexto de la información aportada por la autoridad, los hallazgos durante el procedimiento de necropsia. La definición de homicidio aplicada por el Instituto Nacional de Medicina Legal y Ciencias Forenses, desde el punto de vista médico legal es “El que matare a otro”; de forma intencional o no intencional.

**Muertes violentas según grupo de edad y manera de muerte**

Colombia, año 2022\* (enero-noviembre)

Grupo de edad	Homicidio	Eventos de transporte	Accidental	Suicidio	Total
<b>(00 a 04)</b>	40	70	188	-	298
<b>(05 a 09)</b>	19	42	75	3	139
<b>(10 a 14)</b>	56	81	99	104	340
<b>(15 a 17)</b>	464	244	79	186	973
<b>(18 a 19)</b>	602	310	58	160	1.130
<b>(20 a 24)</b>	2.314	1.079	214	396	4.003
<b>(25 a 29)</b>	2.328	945	227	317	3.817
<b>(30 a 34)</b>	1.829	781	214	208	3.032
<b>(35 a 39)</b>	1.370	613	219	199	2.401
<b>(40 a 44)</b>	991	545	202	170	1.908
<b>(45 a 49)</b>	664	413	179	150	1.406
<b>(50 a 54)</b>	499	416	196	119	1.230
<b>(55 a 59)</b>	347	405	215	159	1.126
<b>(60 a 64)</b>	227	393	220	125	965
<b>(65 a 69)</b>	152	340	184	88	764
<b>(70 a 74)</b>	67	272	187	88	614
<b>(75 a 79)</b>	37	224	144	53	458
<b>(80 y más)</b>	38	259	311	59	667
<b>Por determinar</b>	1	-	-	-	1
<b>Total</b>	12.045	7.432	3.211	2.584	25.272

**Muertes violentas según ciclo vital y manera de muerte.**

Colombia, año 2022\* (enero-noviembre)

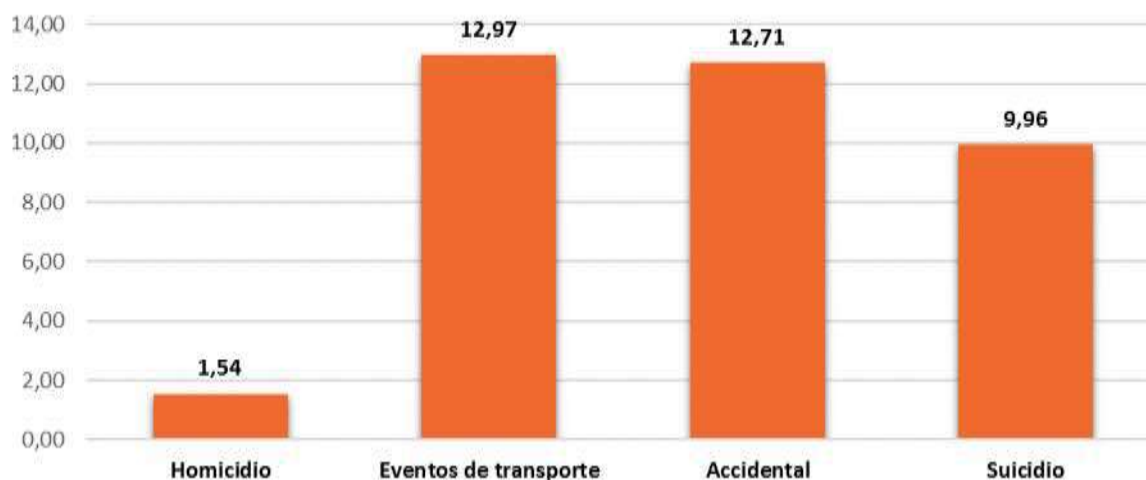
Ciclo vital	Homicidio	Eventos de transporte	Accidental	Suicidio	Total
<b>Primera infancia (00 a 05)</b>	45	75	205	-	325
<b>Infancia (06 a 11)</b>	19	60	90	16	185
<b>Adolescencia (12 a 17)</b>	515	302	146	277	1.240
<b>Juventud (18 a 28)</b>	4.797	2.169	453	823	8.242
<b>Adulthood temprana (29 a 44)</b>	4.637	2.104	681	627	8.049
<b>Adulthood intermedia (45 a 59)</b>	1.510	1.234	590	428	3.762
<b>Anciano joven (60 a 74)</b>	446	1.005	591	301	2.343
<b>Anciano (75 a 89)</b>	67	444	373	108	992
<b>Anciano longevo (90 y más)</b>	8	39	82	4	133
<b>Por determinar</b>	1	-	-	-	1
<b>Total</b>	12.045	7.432	3.211	2.584	25.272

**Muertes violentas según variación absoluta y porcentual.**

Colombia, comparativo, años 2021\* y 2022\* (enero-noviembre)

Manera de Muerte	Año 2021*	Año 2022*	Variación absoluta	Variación porcentual
<b>Homicidio</b>	11.862	12.045	↑ 183	1,54
<b>Eventos de transporte</b>	6.579	7.432	↑ 853	12,97
<b>Accidental</b>	2.849	3.211	↑ 362	12,71
<b>Suicidio</b>	2.350	2.584	↑ 234	9,96
<b>Total</b>	23.640	25.272	↑ 1.632	6,90

### Variación porcentual de muertes violentas con respecto al año 2021\*, según manera. Colombia, año 2022\* (enero-noviembre)



### Muertes violentas según manera.

Colombia, ciudades capitales, enero-noviembre 2022\*

Municipio del hecho	Homicidio	Eventos de transporte	Accidental	Suicidio	Total
Arauca	38	15	6	6	65
Armenia	68	64	21	19	172
Barranquilla	337	105	34	40	516
Bogotá, D.C.	921	553	294	358	2.126
Bucaramanga	95	70	26	26	217
Cartagena de Indias	337	136	44	38	555
Cúcuta	231	78	20	33	362
Florencia	31	29	9	9	78
Ibagué	64	79	29	40	212
Inírida	1	2	6	-	9
Leticia	27	3	2	2	34
Manizales	33	50	31	30	144

Municipio del hecho	Homicidio	Eventos de transporte	Accidental	Suicidio	Total
Medellín	345	232	129	195	901
Mitú	2	3	5	8	18
Mocoa	8	17	4	-	29
Montería	105	86	11	19	221
Neiva	78	59	29	20	186
Pasto	41	65	49	49	204
Pereira	101	82	38	36	257
Popayán	66	66	22	31	185
Puerto Carreño	14	9	1	1	25
Quibdó	166	13	13	7	199
Riohacha	46	44	9	12	111
San Andrés	24	26	4	4	58
San José del Guaviare	25	11	8	7	51
Santa Marta	178	86	37	24	325
Santiago de Cali	855	288	140	102	1.385
Sincelejo	82	32	7	9	130
Tunja	8	30	8	7	53
Valledupar	133	71	20	35	259
Villavicencio	81	122	34	34	271
Yopal	18	52	10	10	90
<b>Total</b>	<b>4.559</b>	<b>2.578</b>	<b>1.100</b>	<b>1.211</b>	<b>9.448</b>

**\*Información preliminar sujeta a cambios por actualización**

**Fuente:** Instituto Nacional de Medicina Legal y Ciencias Forenses—INMLCF/ Grupo Centro de Referencia Nacional sobre Violencia—GCRNV

**Base:** Sistema de Información Red de Desaparecidos y Cadáveres—SIRDEC





## Lesiones No Fatales noviembre 2022\*

\*Cifras Preliminares

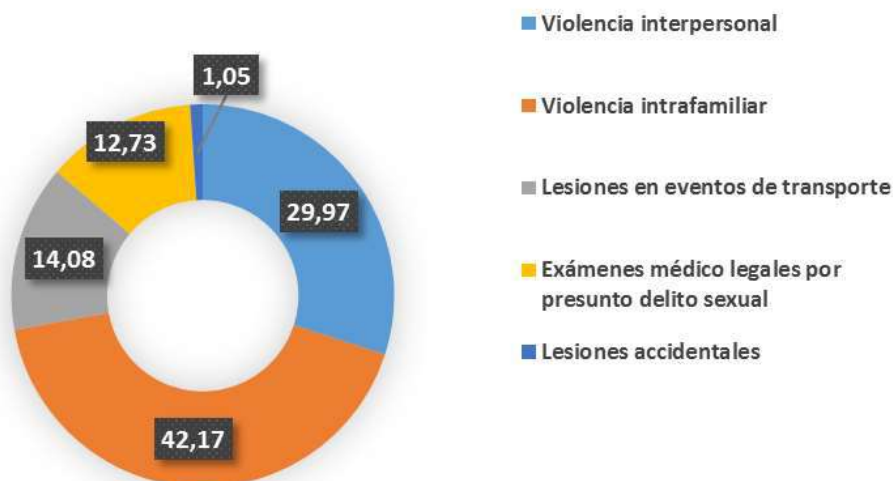
### Lesiones No fatales según contexto y sexo.

Colombia, comparativo, años 2021\* y 2022\* (enero-noviembre)

Contexto de violencia	Año 2021*			Año 2022*			
	Hombre	Mujer	Total	Hombre	Mujer	Intersex.	Total
Violencia interpersonal	39.926	18.713	58.639	12.422	43.433	9	55.864
Violencia intrafamiliar	10.436	36.179	46.615	52.666	25.919	15	78.600
Lesiones en eventos de transporte	11.956	6.726	18.682	16.137	10.112	2	26.251
Exámenes médico legales por presunto delito sexual	2.502	17.361	19.863	2.750	20.973	3	23.726
Lesiones accidentales	839	535	1.374	1.117	842	-	1.959
<b>Total</b>	<b>65.659</b>	<b>79.514</b>	<b>145.173</b>	<b>85.092</b>	<b>101.279</b>	<b>29</b>	<b>186.400</b>

### Porcentaje lesiones no fatales según contexto.

Colombia, año 2022\* (enero-noviembre)



**Lesiones No fatales según grupo de edad y contexto.**

Colombia, año 2022\* (enero-noviembre)

Grupo de edad	Violencia interpersonal	Violencia intrafamiliar	Lesiones en eventos de transporte	Exámenes médico legales por presunto delito sexual	Lesiones accidentales	Total
<b>(00 a 04)</b>	197	759	274	1.677	107	3.014
<b>(05 a 09)</b>	261	1.295	468	4.002	129	6.155
<b>(10 a 14)</b>	2.325	2.150	641	10.364	98	15.578
<b>(15 a 17)</b>	5.048	2.037	808	3.527	86	11.506
<b>(18 a 19)</b>	3.740	1.928	1.012	820	76	7.576
<b>(20 a 24)</b>	12.287	7.838	3.890	1.179	214	25.408
<b>(25 a 29)</b>	13.068	9.706	3.942	717	220	27.653
<b>(30 a 34)</b>	11.179	8.331	3.145	477	194	23.326
<b>(35 a 39)</b>	8.545	6.504	2.520	317	165	18.051
<b>(40 a 44)</b>	6.390	4.925	2.173	218	145	13.851
<b>(45 a 49)</b>	4.481	3.190	1.686	139	104	9.600
<b>(50 a 54)</b>	3.493	2.416	1.542	113	100	7.664
<b>(55 a 59)</b>	2.845	1.898	1.451	61	85	6.340
<b>(60 a 64)</b>	2.226	1.094	1.071	48	89	4.528
<b>(65 a 69)</b>	1.361	815	759	24	68	3.027
<b>(70 a 74)</b>	644	465	433	13	43	1.598
<b>(75 a 79)</b>	307	269	250	13	17	856
<b>(80 y más)</b>	203	244	186	17	19	669
<b>Total</b>	78.600	55.864	26.251	23.726	1.959	186.400



**Lesiones No fatales según ciclo vital y contexto.**

Colombia, año 2022\* (enero-noviembre)

Ciclo vital	Violencia interpersonal	Violencia intrafamiliar	Lesiones en eventos de transporte	Exámenes médico legales por presunto delito sexual	Lesiones accidentales	Total
<b>Primera infancia (00 a 05)</b>	229	975	366	2.327	134	4.031
<b>Infancia (06 a 11)</b>	518	1.778	595	5.983	152	9.026
<b>Adolescencia (12 a 17)</b>	7.084	3.488	1.230	11.260	134	23.196
<b>Juventud (18 a 28)</b>	26.612	17.612	8.134	2.608	471	55.437
<b>Adulthood temprana (29 a 44)</b>	28.597	21.620	8.548	1.120	543	60.428
<b>Adulthood intermedia (45 a 59)</b>	10.819	7.504	4.679	313	289	23.604
<b>Anciano joven (60 a 74)</b>	4.231	2.374	2.263	85	200	9.153
<b>Anciano (75 a 89)</b>	498	492	425	27	33	1.475
<b>Anciano longevo (90 y más)</b>	12	21	11	3	3	50
<b>Total</b>	78.600	55.864	26.251	23.726	1.959	186.400

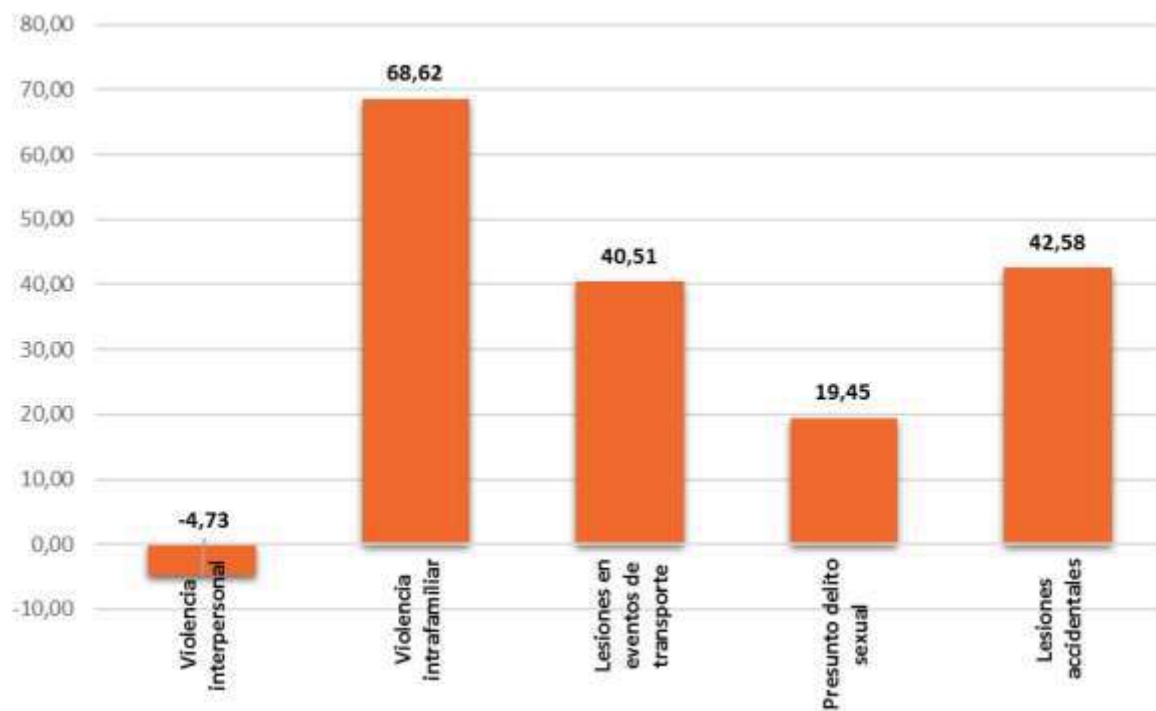
## Lesiones No Fatales según variación absoluta y porcentual.

Colombia, comparativo enero-noviembre años 2021\* y 2022\*

Contexto de violencia	Año 2021*	Año 2022*	Variación absoluta	Variación porcentual
Violencia interpersonal	58.639	55.864	-2.775	-4,73
Violencia intrafamiliar	46.615	78.600	31.985	68,62
Lesiones en eventos de transporte	18.682	26.251	7.569	40,51
Exámenes médico legales por presunto delito sexual	19.863	23.726	3.863	19,45
Lesiones accidentales	1.374	1.959	585	42,58
<b>Total</b>	<b>145.173</b>	<b>186.400</b>	<b>41.227</b>	<b>28,40</b>

## Variación porcentual de Lesiones No fatales con respecto al año 2021\*, según contexto.

Colombia, año 2022\* (enero-noviembre)



**Lesiones No fatales según contexto.**

Colombia, ciudades capitales, enero-noviembre de 2022\*

Municipio del hecho	Violencia interpersonal	Violencia intrafamiliar	Lesiones en eventos de transporte	Exámenes médicos legales por presunto delito sexual	Lesiones accidentales	Total
<b>Arauca</b>	254	353	97	105	12	821
<b>Armenia</b>	678	384	360	210	11	1.643
<b>Barranquilla</b>	2.410	1.638	812	494	58	5.412
<b>Bogotá, D.C.</b>	20.095	13.014	5.270	4.722	444	43.545
<b>Bucaramanga</b>	1.469	705	553	220	26	2.973
<b>Cartagena de Indias</b>	1.644	1.197	542	576	22	3.981
<b>Cúcuta</b>	965	831	383	296	19	2.494
<b>Florencia</b>	401	206	168	226	10	1.011
<b>Ibagué</b>	1.527	1.165	901	424	39	4.056
<b>Inírida</b>	73	56	8	47	-	184
<b>Leticia</b>	161	172	11	79	2	425
<b>Manizales</b>	676	268	567	227	20	1.758
<b>Medellín</b>	4.288	3.247	1.316	843	107	9.801
<b>Mitú</b>	81	72	5	11	1	170
<b>Mocoa</b>	116	98	30	58	12	314
<b>Montería</b>	430	394	239	222	11	1.296
<b>Neiva</b>	956	672	322	313	21	2.284
<b>Pasto</b>	972	775	600	91	21	2.459
<b>Pereira</b>	728	490	369	443	45	2.075
<b>Popayán</b>	623	490	227	181	18	1.539
<b>Puerto Carreño</b>	19	16	-	7	-	42
<b>Quibdó</b>	278	173	28	83	14	576

Municipio del hecho	Violencia interpersonal	Violencia intrafamiliar	Lesiones en eventos de transporte	Exámenes médico legales por presunto delito sexual	Lesiones accidentales	Total
Riohacha	344	244	120	108	9	825
San Andrés	303	148	50	27	4	532
San José del Guaviare	97	113	29	88	-	327
Santa Marta	946	988	301	321	9	2.565
Santiago de Cali	2.073	2.002	1.489	742	49	6.355
Sincelejo	545	388	81	141	3	1.158
Tunja	674	506	188	168	16	1.552
Valledupar	890	758	379	269	14	2.310
Villavicencio	1.663	1.292	469	392	31	3.847
Yopal	611	604	172	167	26	1.580
<b>Total</b>	<b>46.990</b>	<b>33.459</b>	<b>16.086</b>	<b>12.301</b>	<b>1.074</b>	<b>109.910</b>

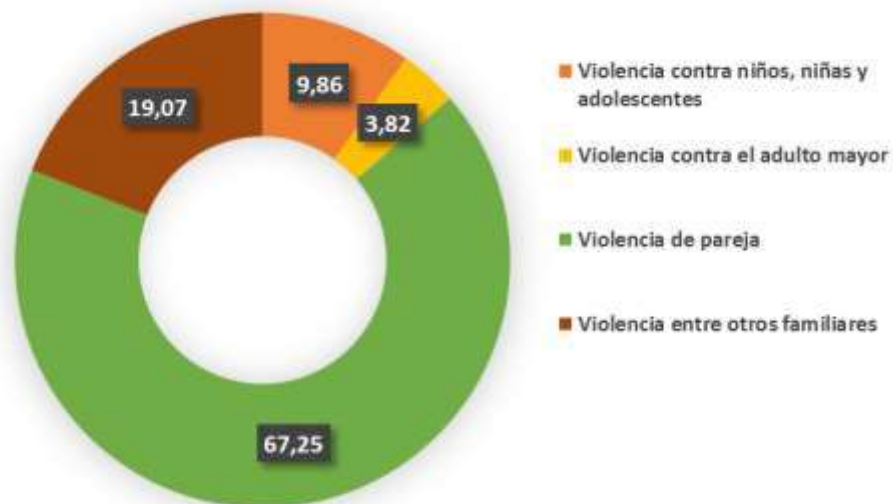
## Violencia intrafamiliar según contexto y sexo.

Colombia, comparativo, años 2021\* y 2022\* (enero-noviembre)

Contexto de violencia	Año 2021*			Año 2022*			
	Hombre	Mujer	Total	Hombre	Mujer	Intersex.	Total
<b>Violencia contra niños, niñas y adolescentes</b>	2.206	2.432	4.638	2.608	2.900	-	5.508
<b>Violencia contra el adulto mayor</b>	787	888	1.675	965	1.166	1	2.132
<b>Violencia de pareja</b>	3.976	26.701	30.677	5.029	32.532	8	37.569
<b>Violencia entre otros familiares</b>	3.467	6.158	9.625	3.820	6.835	-	10.655
<b>Total</b>	10.436	36.179	46.615	12.422	43.433	9	55.864

## Porcentaje violencia intrafamiliar según contexto.

Colombia, año 2022\* (enero-noviembre)



**Violencia intrafamiliar según grupo de edad y contexto.**

Colombia, año 2022\* (enero-noviembre)

Grupo de edad	Violencia contra niños, niñas y adolescentes	Violencia contra el adulto mayor	Violencia de pareja	Violencia entre otros familiares	Total
<b>(00 a 04)</b>	759	-	-	-	759
<b>(05 a 09)</b>	1.295	-	-	-	1.295
<b>(10 a 14)</b>	2.112	-	38	-	2.150
<b>(15 a 17)</b>	1.342	-	695	-	2.037
<b>(18 a 19)</b>	-	-	1.337	591	1.928
<b>(20 a 24)</b>	-	-	6.328	1.510	7.838
<b>(25 a 29)</b>	-	-	8.196	1.510	9.706
<b>(30 a 34)</b>	-	-	7.015	1.316	8.331
<b>(35 a 39)</b>	-	-	5.253	1.251	6.504
<b>(40 a 44)</b>	-	-	3.702	1.223	4.925
<b>(45 a 49)</b>	-	-	2.170	1.020	3.190
<b>(50 a 54)</b>	-	-	1.310	1.106	2.416
<b>(55 a 59)</b>	-	-	770	1.128	1.898
<b>(60 a 64)</b>	-	724	370	-	1.094
<b>(65 a 69)</b>	-	590	225	-	815
<b>(70 a 74)</b>	-	373	92	-	465
<b>(75 a 79)</b>	-	234	35	-	269
<b>(80 y más)</b>	-	211	33	-	244
<b>Total</b>	<b>5.508</b>	<b>2.132</b>	<b>37.569</b>	<b>10.655</b>	<b>55.864</b>








**Violencia intrafamiliar según ciclo vital y contexto.**

Colombia, año 2022\* (enero-noviembre)

Ciclo vital	Violencia contra niños, niñas y adolescentes	Violencia contra el adulto mayor	Violencia de pareja	Violencia entre otros familiares	Total
<b>Primera infancia (00 a 05)</b>	975	-	-	-	975
<b>Infancia (06 a 11)</b>	1.776	-	2	-	1.778
<b>Adolescencia (12 a 17)</b>	2.757	-	731	-	3.488
<b>Juventud (18 a 28)</b>	-	-	14.307	3.305	17.612
<b>Adulthood temprana (29 a 44)</b>	-	-	17.524	4.096	21.620
<b>Adulthood intermedia (45 a 59)</b>	-	-	4.250	3.254	7.504
<b>Anciano joven (60 a 74)</b>	-	1.687	687	-	2.374
<b>Anciano (75 a 89)</b>	-	426	66	-	492
<b>Anciano longevo (90 y más)</b>	-	19	2	-	21
<b>Total</b>	<b>5.508</b>	<b>2.132</b>	<b>37.569</b>	<b>10.655</b>	<b>55.864</b>

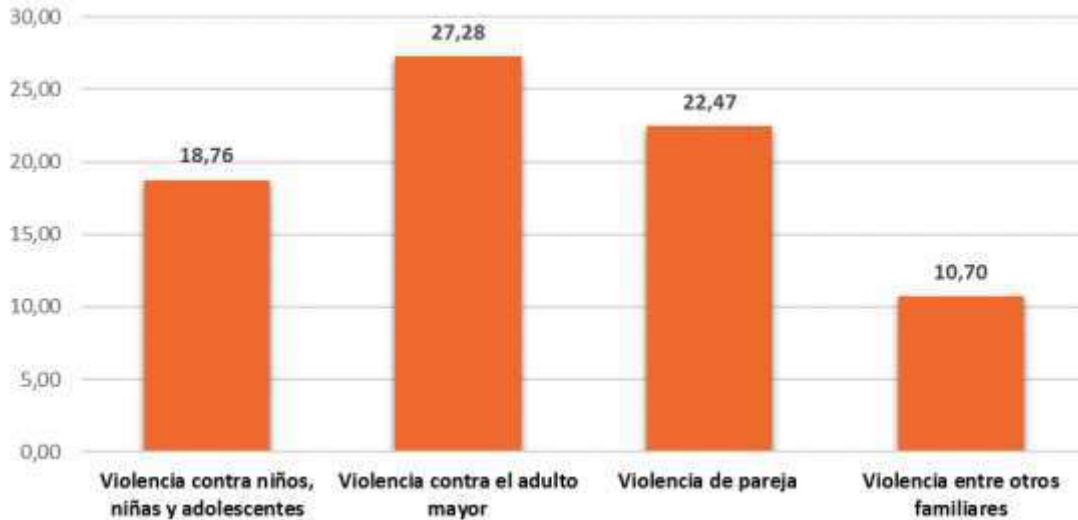
**Violencia intrafamiliar según variación absoluta y porcentual.**

Colombia, comparativo (enero-noviembre) años 2021\* y 2022\*

Contexto de violencia	Año 2021*	Año 2022*	Variación absoluta	Variación porcentual
<b>Violencia contra niños, niñas y adolescentes</b>	4.638	5.508	 870	18,76
<b>Violencia contra el adulto mayor</b>	1.675	2.132	 457	27,28
<b>Violencia de pareja</b>	30.677	37.569	 6.892	22,47
<b>Violencia entre otros familiares</b>	9.625	10.655	 1.030	10,70
<b>Total</b>	<b>46.615</b>	<b>55.864</b>	 <b>9.249</b>	<b>19,84</b>

## Variación porcentual de violencia intrafamiliar con respecto al año 2021\*, según contexto.

Colombia, año 2022\* (enero-noviembre)



## Violencia intrafamiliar según contexto.

Colombia, ciudades capitales, enero-noviembre de 2022\*

Municipio del hecho	Violencia contra niños, niñas y adolescentes	Violencia contra el adulto mayor	Violencia de pareja	Violencia entre otros familiares	Total
Arauca	61	5	243	44	353
Armenia	37	12	271	64	384
Barranquilla	130	91	1.077	340	1.638
Bogotá, D.C.	1.743	458	8.396	2.417	13.014
Bucaramanga	65	34	457	149	705
Cartagena de Indias	89	62	789	257	1.197
Cúcuta	54	42	544	191	831
Florencia	14	2	168	22	206
Ibagué	75	47	844	199	1.165
Inírida	8	1	39	8	56

Municipio del hecho	Violencia contra niños, niñas y adolescentes	Violencia contra el adulto mayor	Violencia de pareja	Violencia entre otros familiares	Total
Leticia	22	10	107	33	172
Manizales	12	12	164	80	268
Medellín	283	178	2.050	736	3.247
Mitú	6	6	36	24	72
Mocoa	6	3	76	13	98
Montería	13	22	271	88	394
Neiva	32	32	485	123	672
Pasto	28	23	588	136	775
Pereira	49	16	362	63	490
Popayán	25	27	354	84	490
Puerto Carreño	8	-	5	3	16
Quibdó	8	-	148	17	173
Riohacha	18	4	170	52	244
San Andrés	8	7	104	29	148
San José del Guaviare	13	1	88	11	113
Santa Marta	53	46	694	195	988
Santiago de Cali	103	104	1.453	342	2.002
Sincelejo	18	21	253	96	388
Tunja	67	13	333	93	506
Valledupar	37	32	561	128	758
Villavicencio	145	37	944	166	1.292
Yopal	56	7	441	100	604
Total	3.286	1.355	22.515	6.303	33.459

**\*Información preliminar sujeta a cambios por actualización**

**Fuente:** Instituto Nacional de Medicina Legal y Ciencias Forenses—INMLCF/ Grupo Centro de Referencia Nacional sobre Violencia—GCRNV

**Base:** Sistema de Información de Clínica y Odontología Forense - SICLICO