



# Boletín estadístico mensual

Centro de Referencia Nacional sobre Violencia-CRNV

Subdirección de servicios Forenses

f Medicina Legal- Colombia

@MedLegalColombi

www.medicinalegal.gov.co

# Diciembre 2022



## Lesiones Fatales diciembre 2022\*

\*Cifras Preliminares

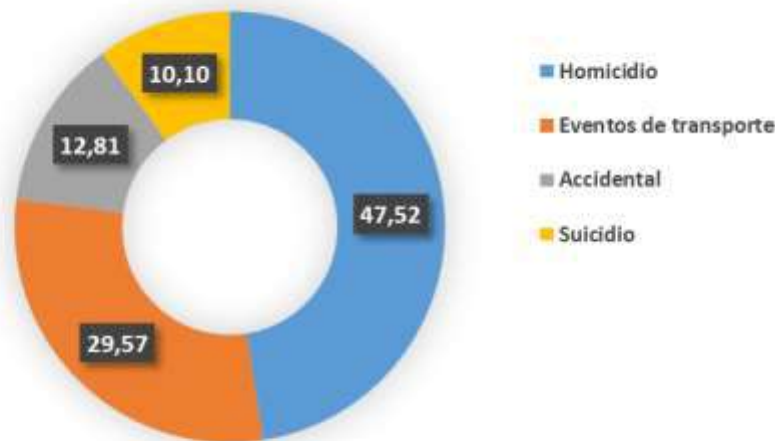
### Muertes violentas según sexo.

Colombia, comparativo, años 2021\* y 2022\* (enero-diciembre)

Manera de Muerte	Año 2021*				Año 2022*			
	Hombre	Mujer	Indeter.	Total	Hombre	Mujer	Indeter.	Total
<b>Homicidio</b>	12.050	978	4	13.032	12.320	1.016	5	13.341
<b>Eventos de transporte</b>	6.033	1.273	1	7.307	6.793	1.508	-	8.301
<b>Accidental</b>	2.603	545	1	3.149	2.976	618	1	3.595
<b>Suicidio</b>	2.101	494	-	2.595	2.253	582	-	2.835
<b>Total</b>	22.787	3.290	6	26.083	24.342	3.724	6	28.072

### Porcentaje muertes violentas según manera.

Colombia, año 2022\* (enero-diciembre)



**Nota Aclaratoria:** Cuando se clasifica un caso en la categoría homicidio no se tipifica el delito, tampoco se hacen juicios de responsabilidad, toda vez que estas actividades son competencia de la Fiscalía General de la Nación y los Jueces de la República. La clasificación, de carácter forense, se genera en el contexto de la información aportada por la autoridad, los hallazgos durante el procedimiento de necropsia. La definición de homicidio aplicada por el Instituto Nacional de Medicina Legal y Ciencias Forenses, desde el punto de vista médico legal es “El que matare a otro”; de forma intencional o no intencional.

**Muertes violentas según grupo de edad y manera de muerte**

Colombia, año 2022\* (enero-diciembre)

Grupo de edad	Homicidio	Eventos de transporte	Accidental	Suicidio	Total
(00 a 04)	41	78	217	-	336
(05 a 09)	23	46	84	3	156
(10 a 14)	63	99	105	113	380
(15 a 17)	507	268	95	199	1.069
(18 a 19)	671	337	67	171	1.246
(20 a 24)	2.548	1.196	247	421	4.412
(25 a 29)	2.577	1.048	246	344	4.215
(30 a 34)	2.030	885	242	236	3.393
(35 a 39)	1.516	685	238	217	2.656
(40 a 44)	1.098	609	227	191	2.125
(45 a 49)	745	458	193	162	1.558
(50 a 54)	546	462	218	137	1.363
(55 a 59)	396	462	238	174	1.270
(60 a 64)	255	440	245	140	1.080
(65 a 69)	166	382	215	96	859
(70 a 74)	74	304	206	103	687
(75 a 79)	40	257	160	56	513
(80 y más)	43	285	352	72	752
Por determinar	2	-	-	-	2
<b>Total</b>	<b>13.341</b>	<b>8.301</b>	<b>3.595</b>	<b>2.835</b>	<b>28.072</b>

**Muertes violentas según ciclo vital y manera de muerte.**

Colombia, año 2022\* (enero-diciembre)

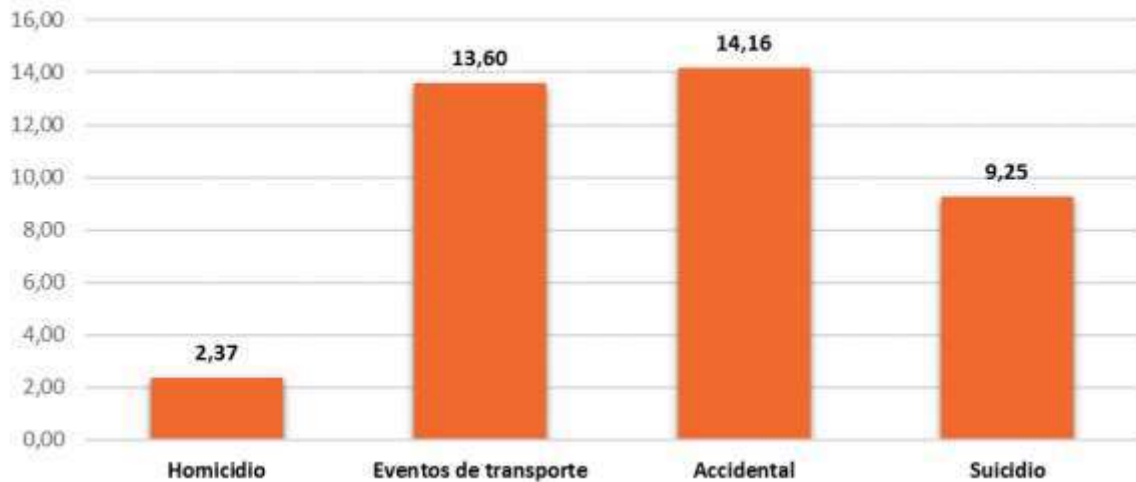
Ciclo vital	Homicidio	Eventos de transporte	Accidental	Suicidio	Total
Primera infancia (00 a 05)	46	84	234	-	364
Infancia (06 a 11)	23	67	102	18	210
Adolescencia (12 a 17)	565	340	165	297	1.367
Juventud (18 a 28)	5.294	2.393	512	881	9.080
Adulthood temprana (29 a 44)	5.146	2.367	755	699	8.967
Adulthood intermedia (45 a 59)	1.687	1.382	649	473	4.191
Anciano joven (60 a 74)	495	1.126	666	339	2.626
Anciano (75 a 89)	75	503	418	122	1.118
Anciano longevo (90 y más)	8	39	94	6	147
Por determinar	2	-	-	-	2
<b>Total</b>	<b>13.341</b>	<b>8.301</b>	<b>3.595</b>	<b>2.835</b>	<b>28.072</b>

**Muertes violentas según variación absoluta y porcentual.**

Colombia, comparativo, años 2021\* y 2022\* (enero-diciembre)

Manera de Muerte	Año 2021*	Año 2022*	Variación absoluta	Variación porcentual
Homicidio	13.032	13.341	↑ 309	2,37
Eventos de transporte	7.307	8.301	↑ 994	13,60
Accidental	3.149	3.595	↑ 446	14,16
Suicidio	2.595	2.835	↑ 240	9,25
<b>Total</b>	<b>26.083</b>	<b>28.072</b>	<b>↑ 1.989</b>	<b>7,63</b>

**Variación porcentual de muertes violentas con respecto al año 2021, según manera.**  
Colombia, año 2022\* (enero-diciembre)



**Muertes violentas según manera.**

Colombia, ciudades capitales, enero-diciembre 2022\*

Municipio del hecho	Homicidio	Eventos de transporte	Accidental	Suicidio	Total
Arauca	49	15	6	6	76
Armenia	78	68	24	20	190
Barranquilla	363	115	40	46	564
Bogotá, D.C.	1.054	612	333	399	2.398
Bucaramanga	115	84	26	29	254
Cartagena de Indias	369	151	51	41	612
Cúcuta	255	84	28	34	401
Florencia	36	30	15	9	90
Ibagué	78	90	32	47	247
Inírida	1	3	8	-	12
Leticia	31	4	2	2	39
Manizales	35	52	37	34	158
Medellín	386	250	139	214	989

Municipio del hecho	Homicidio	Eventos de transporte	Accidental	Suicidio	Total
Mitú	3	4	5	8	20
Mocoa	11	18	4	-	33
Montería	114	100	11	20	245
Neiva	84	66	31	21	202
Pasto	46	71	58	51	226
Pereira	115	90	40	40	285
Popayán	76	70	25	35	206
Puerto Carreño	15	9	2	1	27
Quibdó	179	14	19	7	219
Riohacha	53	47	11	17	128
San Andrés	26	28	5	4	63
San José del Guaviare	26	13	9	7	55
Santa Marta	197	97	41	28	363
Santiago de Cali	949	328	151	108	1.536
Sincelejo	89	39	8	10	146
Tunja	8	33	11	9	61
Valledupar	149	78	22	38	287
Villavicencio	91	131	37	37	296
Yopal	22	60	12	11	105
<b>Total</b>	<b>5.103</b>	<b>2.854</b>	<b>1.243</b>	<b>1.333</b>	<b>10.533</b>

**\*Información preliminar sujeta a cambios por actualización**

**Fuente:** Instituto Nacional de Medicina Legal y Ciencias Forenses—INMLCF/ Grupo Centro de Referencia Nacional sobre Violencia—GCRNV

**Base:** Sistema de Información Red de Desaparecidos y Cadáveres—SIRDEC



## Lesiones No Fatales diciembre 2022\*

\*Cifras Preliminares

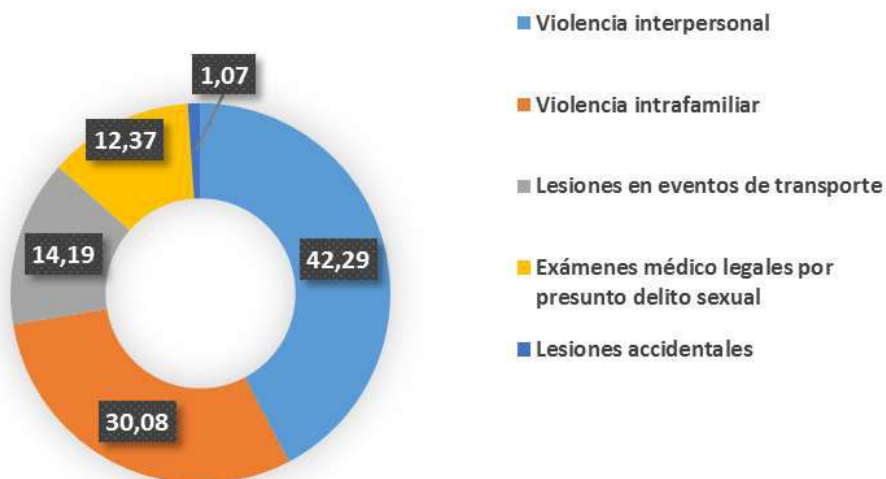
### Lesiones No fatales según contexto y sexo.

Colombia, comparativo, años 2021\* y 2022\* (enero-diciembre)

Contexto de violencia	Año 2021*			Año 2022*			
	Hombre	Mujer	Total	Hombre	Mujer	Intersex.	Total
Violencia interpersonal	44.472	20.978	65.450	58.177	28.516	19	86.712
Violencia intrafamiliar	11.552	40.058	51.610	13.891	47.771	10	61.672
Lesiones en eventos de transporte	13.339	7.507	20.846	17.916	11.182	2	29.100
Exámenes médico legales por presunto delito sexual	2.708	18.726	21.434	2.975	22.376	4	25.355
Lesiones accidentales	937	613	1.550	1.255	948	-	2.203
<b>Total</b>	<b>73.008</b>	<b>87.882</b>	<b>160.890</b>	<b>94.214</b>	<b>110.793</b>	<b>35</b>	<b>205.042</b>

### Porcentaje lesiones no fatales según contexto.

Colombia, año 2022\* (enero-diciembre)





**Lesiones No fatales según grupo de edad y contexto.**

Colombia, año 2022\* (enero-diciembre)

Grupo de edad	Violencia interpersonal	Violencia intrafamiliar	Lesiones en eventos de transporte	Exámenes médico legales por presunto delito sexual	Lesiones accidentales	Total
(00 a 04)	222	948	302	1.800	117	3.389
(05 a 09)	290	1.598	522	4.292	154	6.856
(10 a 14)	2.463	2.399	704	11.015	113	16.694
(15 a 17)	5.470	2.219	888	3.770	95	12.442
(18 a 19)	4.082	2.102	1.119	889	83	8.275
(20 a 24)	13.533	8.546	4.277	1.271	235	27.862
(25 a 29)	14.420	10.644	4.328	773	253	30.418
(30 a 34)	12.294	9.187	3.493	514	224	25.712
(35 a 39)	9.434	7.119	2.777	338	184	19.852
(40 a 44)	7.169	5.430	2.395	232	159	15.385
(45 a 49)	5.011	3.502	1.869	153	113	10.648
(50 a 54)	3.884	2.666	1.739	119	114	8.522
(55 a 59)	3.161	2.087	1.623	67	107	7.045
(60 a 64)	2.468	1.229	1.194	50	92	5.033
(65 a 69)	1.507	915	857	26	70	3.375
(70 a 74)	723	509	507	15	45	1.799
(75 a 79)	348	293	296	14	22	973
(80 y más)	233	279	210	17	23	762
<b>Total</b>	<b>86.712</b>	<b>61.672</b>	<b>29.100</b>	<b>25.355</b>	<b>2.203</b>	<b>205.042</b>



**Lesiones No fatales según ciclo vital y contexto.**

Colombia, año 2022\* (enero-diciembre)

Ciclo vital	Violencia interpersonal	Violencia intrafamiliar	Lesiones en eventos de transporte	Exámenes médico legales por presunto delito sexual	Lesiones accidentales	Total
Primera infancia (00 a 05)	258	1.231	406	2.498	148	4.541
Infancia (06 a 11)	562	2.107	662	6.386	179	9.896
Adolescencia (12 a 17)	7.625	3.826	1.348	11.993	152	24.944
Juventud (18 a 28)	29.294	19.241	8.951	2.822	526	60.834
Adulthood temprana (29 a 44)	31.638	23.787	9.438	1.195	612	66.670
Adulthood intermedia (49 a 59)	12.056	8.255	5.231	339	334	26.215
Anciano joven (60 a 74)	4.698	2.653	2.558	91	207	10.207
Anciano (75 a 89)	569	547	494	28	42	1.680
Anciano longevo (90 y más)	12	25	12	3	3	55
<b>Total</b>	<b>86.712</b>	<b>61.672</b>	<b>29.100</b>	<b>25.355</b>	<b>2.203</b>	<b>205.042</b>

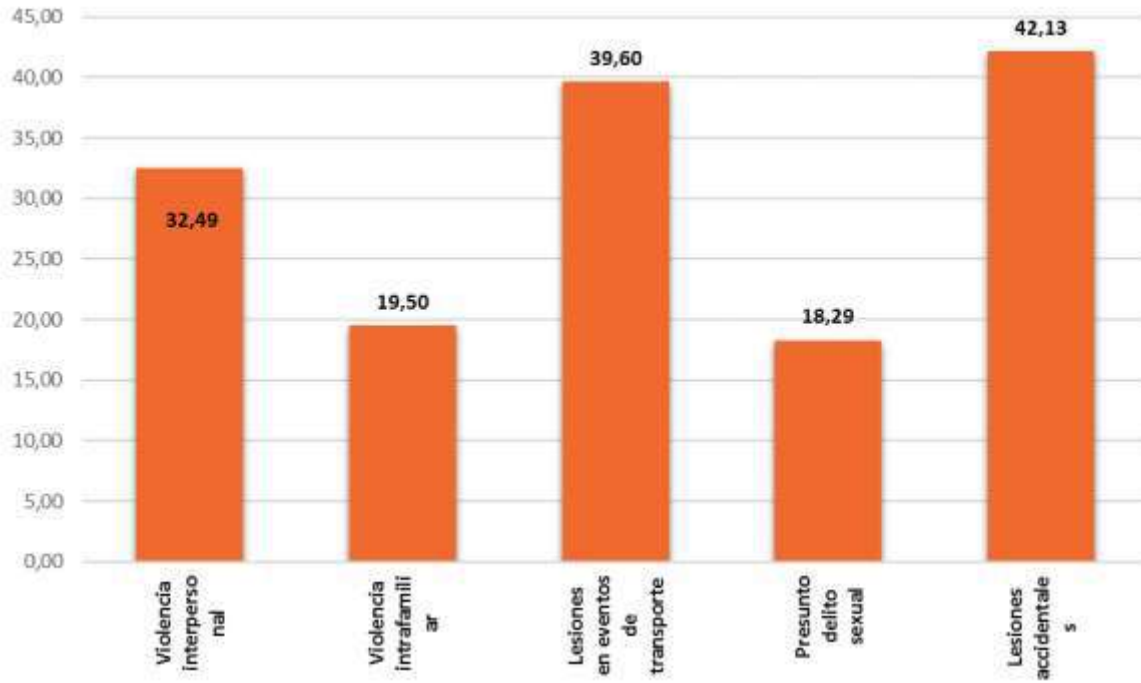
**Lesiones No Fatales según variación absoluta y porcentual.**

Colombia, comparativo enero-diciembre años 2021\* y 2022\*

Contexto de violencia	Año 2021*	Año 2022*	Variación absoluta	Variación porcentual
Violencia interpersonal	65.450	86.712	↑ 21.262	32,49
Violencia intrafamiliar	51.610	61.672	↑ 10.062	19,50
Lesiones en eventos de transporte	20.846	29.100	↑ 8.254	39,60
Exámenes médico legales por presunto delito sexual	21.434	25.355	↑ 3.921	18,29
Lesiones accidentales	1.550	2.203	↑ 653	42,13
<b>Total</b>	<b>160.890</b>	<b>205.042</b>	<b>↑ 44.152</b>	<b>27,44</b>

## Variación porcentual de Lesiones No fatales con respecto al año 2021, según contexto.

Colombia, año 2022\* (enero-diciembre)



## Lesiones No fatales según contexto.

Colombia, ciudades capitales, enero-diciembre de 2022\*

Municipio del hecho	Violencia interpersonal	Violencia intrafamiliar	Lesiones en eventos de transporte	Exámenes médico legales por presunto delito sexual	Lesiones accidentales	Total
Arauca	282	376	110	110	12	890
Armenia	743	422	383	223	14	1.785
Barranquilla	2.661	1.804	912	529	66	5.972
Bogotá, D.C.	22.196	14.483	5.796	5.046	488	48.009
Bucaramanga	1.611	772	618	232	28	3.261
Cartagena de Indias	1.816	1.310	603	606	24	4.359

Municipio del hecho	Violencia interpersonal	Violencia intrafamiliar	Lesiones en eventos de transporte	Exámenes médicos legales por presunto delito sexual	Lesiones accidentales	Total
Cúcuta	1.060	902	446	314	20	2.742
Florencia	438	235	179	237	11	1.100
Ibagué	1.716	1.319	1.016	453	45	4.549
Inírida	86	60	12	51	-	209
Leticia	169	187	12	79	2	449
Manizales	772	300	615	251	25	1.963
Medellín	4.737	3.587	1.465	909	118	10.816
Mitú	86	79	5	13	1	184
Mocoa	131	113	32	59	12	347
Montería	494	429	270	235	12	1.440
Neiva	1.078	730	347	330	22	2.507
Pasto	1.074	828	641	100	24	2.667
Pereira	799	547	395	486	48	2.275
Popayán	671	531	256	197	19	1.674
Puerto Carreño	22	16	-	8	-	46
Quibdó	302	193	30	88	15	628
Riohacha	382	256	126	111	9	884
San Andrés	334	162	54	27	4	581
San José del Guaviare	105	125	34	93	-	357
Santa Marta	1.028	1.094	331	348	11	2.812
Santiago de Cali	2.305	2.240	1.664	795	56	7.060
Sincelejo	593	415	92	154	3	1.257
Tunja	751	551	207	182	19	1.710
Valledupar	955	819	416	297	15	2.502
Villavicencio	1.803	1.425	514	422	36	4.200
Yopal	668	666	206	186	29	1.755
<b>Total</b>	<b>51.868</b>	<b>36.976</b>	<b>17.787</b>	<b>13.171</b>	<b>1.188</b>	<b>120.990</b>

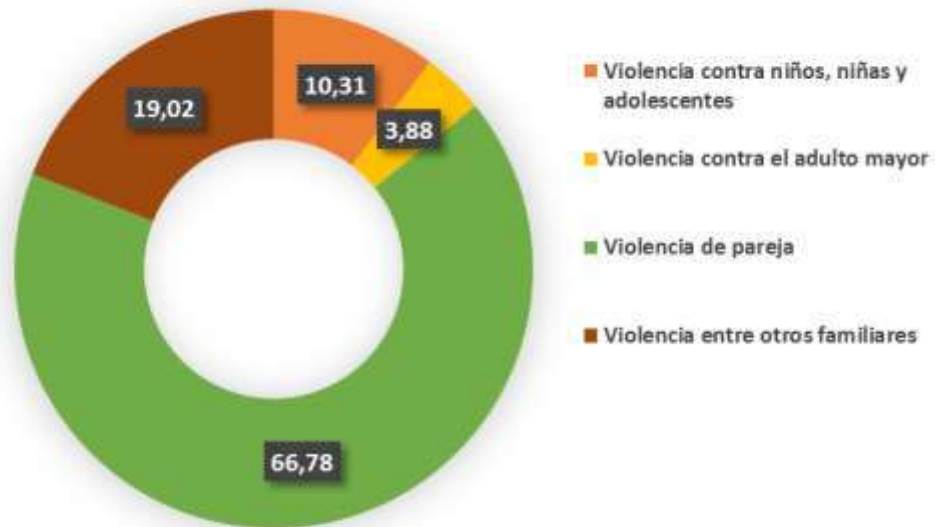
### Violencia intrafamiliar según contexto y sexo.

Colombia, comparativo, años 2021\* y 2022\* (enero-diciembre)

Contexto de violencia	Año 2021*			Año 2022*			
	Hombre	Mujer	Total	Hombre	Mujer	Intersex.	Total
Violencia contra niños, niñas y adolescentes	2.373	2.636	5.009	3.063	3.298	-	6.361
Violencia contra el adulto mayor	883	988	1.871	1.080	1.313	1	2.394
Violencia de pareja	4.433	29.609	34.042	5.519	35.657	8	41.184
Violencia entre otros familiares	3.863	6.825	10.688	4.229	7.503	1	11.733
<b>Total</b>	<b>11.552</b>	<b>40.058</b>	<b>51.610</b>	<b>13.891</b>	<b>47.771</b>	<b>10</b>	<b>61.672</b>

### Porcentaje violencia intrafamiliar según contexto.

Colombia, año 2022\* (enero-diciembre)



**Violencia intrafamiliar según grupo de edad y contexto.**

Colombia, año 2022\* (enero-diciembre)

Grupo de edad	Violencia contra niños, niñas y adolescentes	Violencia contra el adulto mayor	Violencia de pareja	Violencia entre otros familiares	Total
<b>(00 a 04)</b>	948	-	-	-	948
<b>(05 a 09)</b>	1.598	-	-	-	1.598
<b>(10 a 14)</b>	2.357	-	42	-	2.399
<b>(15 a 17)</b>	1.458	-	761	-	2.219
<b>(18 a 19)</b>	-	-	1.449	653	2.102
<b>(20 a 24)</b>	-	-	6.902	1.644	8.546
<b>(25 a 29)</b>	-	-	8.979	1.665	10.644
<b>(30 a 34)</b>	-	-	7.710	1.477	9.187
<b>(35 a 39)</b>	-	-	5.752	1.367	7.119
<b>(40 a 44)</b>	-	-	4.099	1.331	5.430
<b>(45 a 49)</b>	-	-	2.360	1.142	3.502
<b>(50 a 54)</b>	-	-	1.453	1.213	2.666
<b>(55 a 59)</b>	-	-	846	1.241	2.087
<b>(60 a 64)</b>	-	816	413	-	1.229
<b>(65 a 69)</b>	-	669	246	-	915
<b>(70 a 74)</b>	-	410	99	-	509
<b>(75 a 79)</b>	-	257	36	-	293
<b>(80 y más)</b>	-	242	37	-	279
<b>Total</b>	<b>6.361</b>	<b>2.394</b>	<b>41.184</b>	<b>11.733</b>	<b>61.672</b>

**Violencia intrafamiliar según ciclo vital y contexto.**

Colombia, año 2022\* (enero-diciembre)

Ciclo vital	Violencia contra niños, niñas y adolescentes	Violencia contra el adulto mayor	Violencia de pareja	Violencia entre otros familiares	Total
<b>Primera infancia (00 a 05)</b>	1.231	-	-	-	1.231
<b>Infancia (06 a 11)</b>	2.105	-	2	-	2.107
<b>Adolescencia (12 a 17)</b>	3.025	-	801	-	3.826
<b>Juventud (18 a 28)</b>	-	-	15.615	3.626	19.241
<b>Adulthood temprana (29 a 44)</b>	-	-	19.276	4.511	23.787
<b>Adulthood intermedia (45 a 59)</b>	-	-	4.659	3.596	8.255
<b>Anciano joven (60 a 74)</b>	-	1.895	758	-	2.653
<b>Anciano (75 a 89)</b>	-	477	70	-	547
<b>Anciano longevo (90 y más)</b>	-	22	3	-	25
Total	6.361	2.394	41.184	11.733	61.672

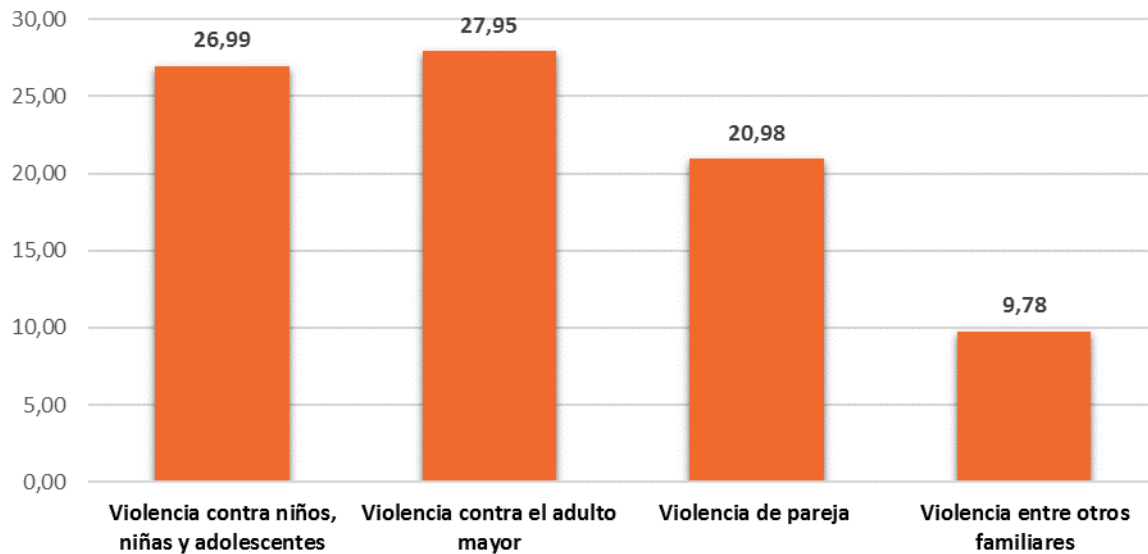
**Violencia intrafamiliar según variación absoluta y porcentual.**

Colombia, comparativo (enero-diciembre) años 2021\* y 2022\*

Contexto de violencia	Año 2021*	Año 2022*	Variación absoluta	Variación porcentual
<b>Violencia contra niños, niñas y adolescentes</b>	5.009	6.361	↑ 1.352	26,99
<b>Violencia contra el adulto mayor</b>	1.871	2.394	↑ 523	27,95
<b>Violencia de pareja</b>	34.042	41.184	↑ 7.142	20,98
<b>Violencia entre otros familiares</b>	10.688	11.733	↑ 1.045	9,78
Total	51.610	61.672	↑ 10.062	19,50

## Variación porcentual de violencia intrafamiliar con respecto al año 2021, según contexto.

Colombia, año 2022\* (enero-diciembre)



## Violencia intrafamiliar según contexto.

Colombia, ciudades capitales, enero-diciembre de 2022\*

Municipio del hecho	Violencia contra niños, niñas y adolescentes	Violencia contra el adulto mayor	Violencia de pareja	Violencia entre otros familiares	Total
Arauca	66	6	257	47	376
Armenia	47	14	294	67	422
Barranquilla	143	98	1.182	381	1.804
Bogotá, D.C.	2.073	528	9.236	2.646	14.483
Bucaramanga	72	39	493	168	772
Cartagena de Indias	97	65	858	290	1.310
Cúcuta	60	46	593	203	902
Florencia	19	2	184	30	235
Ibagué	95	55	947	222	1.319
Inírida	10	1	40	9	60



Municipio del hecho	Violencia contra niños, niñas y adolescentes	Violencia contra el adulto mayor	Violencia de pareja	Violencia entre otros familiares	Total
Leticia	23	11	114	39	187
Manizales	14	15	181	90	300
Medellín	316	198	2.255	818	3.587
Mitú	6	6	42	25	79
Mocoa	6	3	88	16	113
Montería	16	23	301	89	429
Neiva	36	33	524	137	730
Pasto	30	24	628	146	828
Pereira	56	18	404	69	547
Popayán	26	34	376	95	531
Puerto Carreño	8	-	5	3	16
Quibdó	11	1	163	18	193
Riohacha	19	5	177	55	256
San Andrés	10	9	111	32	162
San José del Guaviare	13	1	97	14	125
Santa Marta	60	52	774	208	1.094
Santiago de Cali	122	116	1.624	378	2.240
Sincelejo	23	21	271	100	415
Tunja	76	14	362	99	551
Valledupar	45	32	598	144	819
Villavicencio	171	42	1.033	179	1.425
Yopal	57	7	489	113	666
<b>Total</b>	<b>3.826</b>	<b>1.519</b>	<b>24.701</b>	<b>6.930</b>	<b>36.976</b>

**\*Información preliminar sujeta a cambios por actualización**

**Fuente:** Instituto Nacional de Medicina Legal y Ciencias Forenses—INMLCF/ Grupo Centro de Referencia Nacional sobre Violencia—GCRNV

**Base:** Sistema de Información de Clínica y Odontología Forense - SICLICO